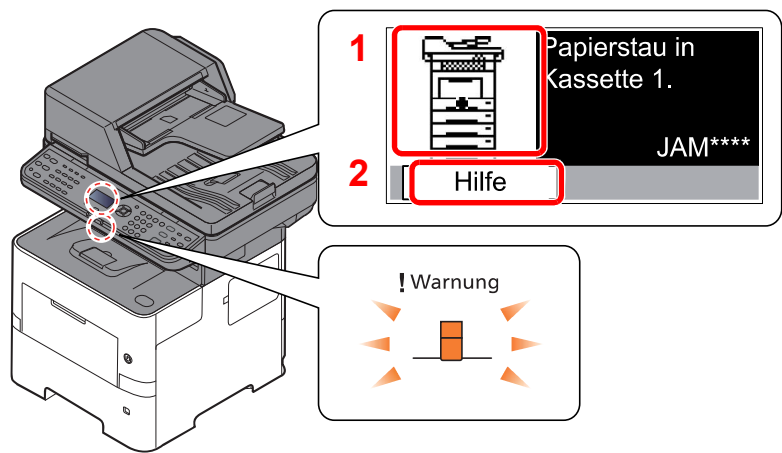



Papierstaus beseitigen

Bei einem Papierstau wird "Papierstau" angezeigt und das Gerät hält an.
Befolgen Sie die nachstehenden Anweisungen, um den Papierstau zu beseitigen.

Stauanzeigen

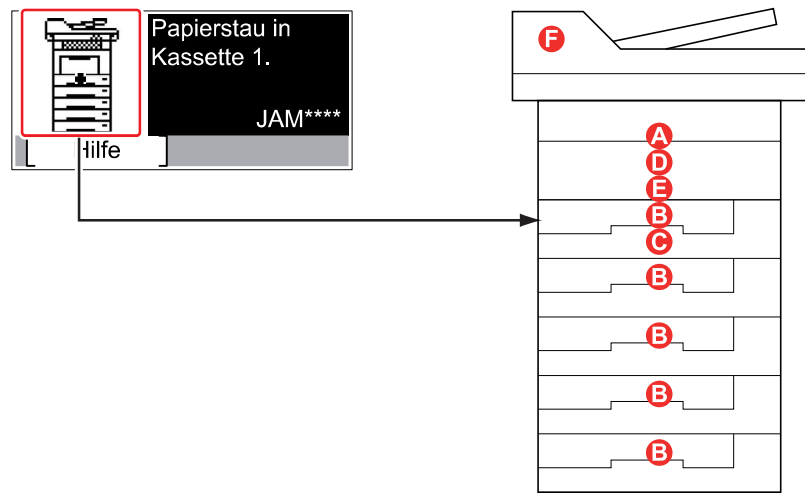


- 1 Zeigt die Position des Papierstaus an.
- 2 Zeigt die Hilfemeldungen an.

**HINWEIS**

Für weitere Hinweise zu den Hilfemeldungen siehe auch
➔ [Hilfe Anzeige \(Seite 2-13\)](#)

Bei einem Papierstau werden der Ort des Papierstaus sowie die Anweisungen zur Behebung des Staus angezeigt.



Stauanzeige	Position des Papierstaus	Siehe
A	Universalzufuhr	Seite 10-30
B	Kassetten 1 bis 5	Seite 10-31
C	Duplexeinheit	Seite 10-32
D	Im Inneren des Geräts	Seite 10-33
E	Inneres Fach / Innen hintere Abdeckung	Seite 10-34
F	Vorlageneinzug	Seite 10-35

Nachdem der Stau beseitigt wurde, heizt das Gerät erneut auf und die Fehlermeldung wird gelöscht. Das Gerät setzt den Druckvorgang mit der Seite fort, an der der Papierstau auftrat.

Vorbeugung von Papierstaus

- Einmal gestautes Papier darf nicht wieder eingelegt werden.
- Wenn das Papier während der Staubeseitigung reißt, müssen Sie alle losen Papierteile aus dem Geräteinneren entfernen. Im Gerät gebliebene Papierteile können weitere Staus verursachen.

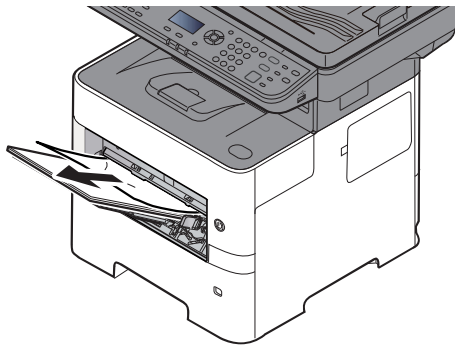


VORSICHT

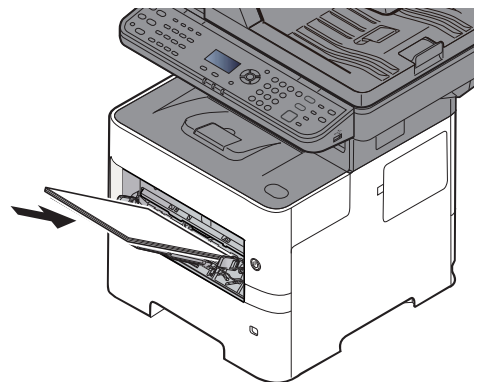
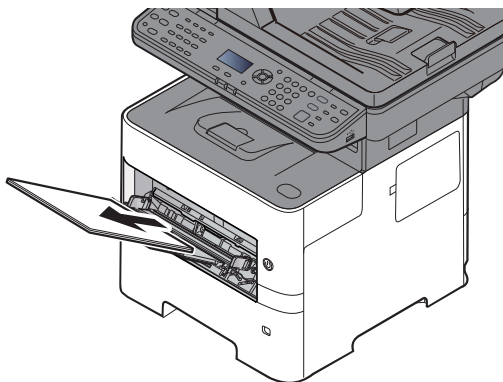
Die Heizung ist sehr heiß. Diese Teile äußerst vorsichtig handhaben, um Verbrennungen zu vermeiden.

Universalzufuhr

1



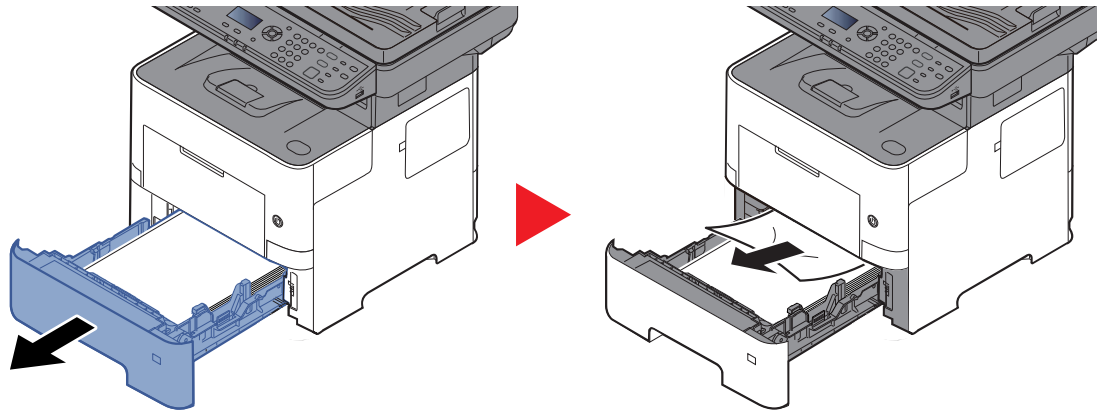
2



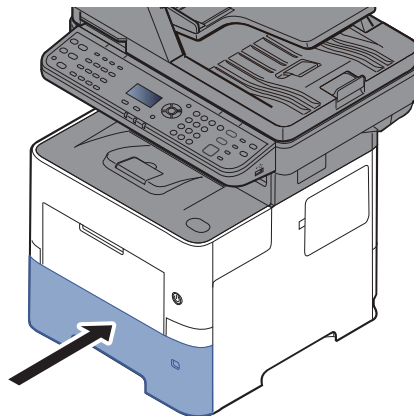
Kassetten 1 bis 5

Papierstaus in den Kassetten 1 bis 5 werden auf die gleiche Weise beseitigt. Der folgende Abschnitt beschreibt dies exemplarisch an Kassette 1.

1

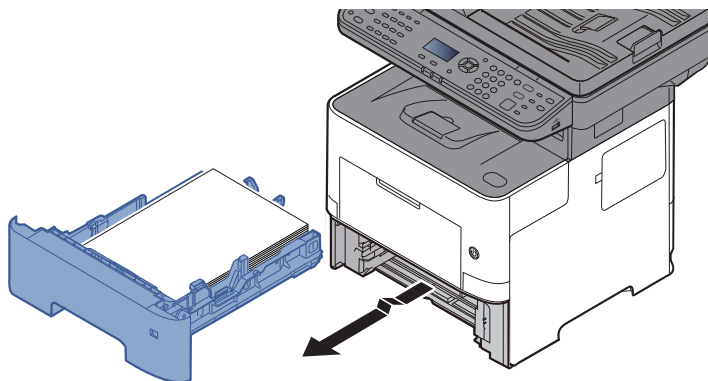


2

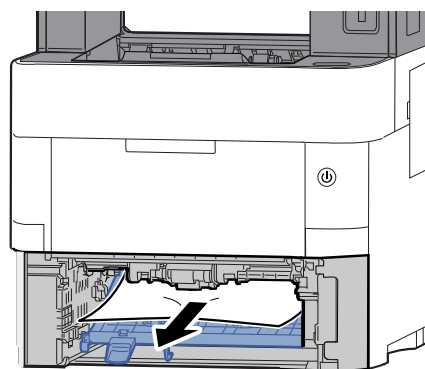
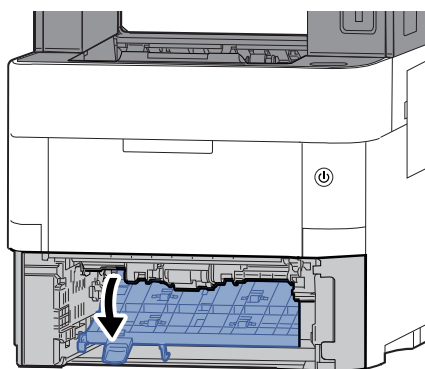


Duplexeinheit

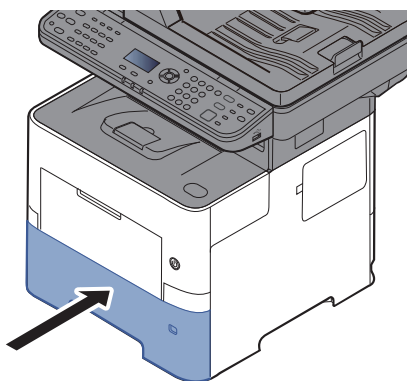
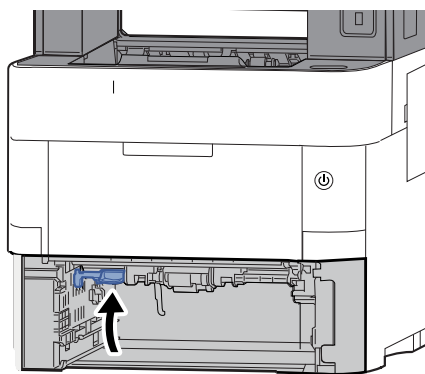
1



2

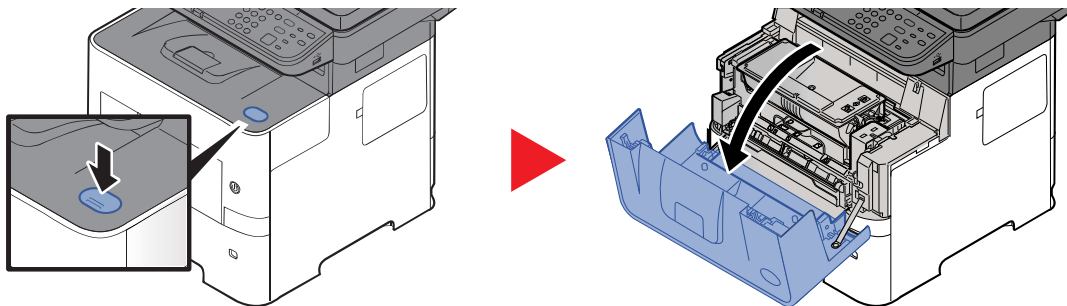


3

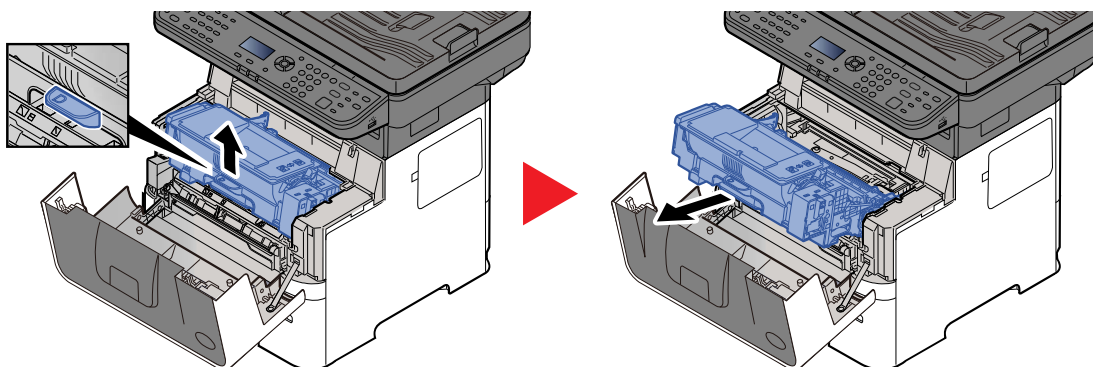


Im Inneren des Geräts

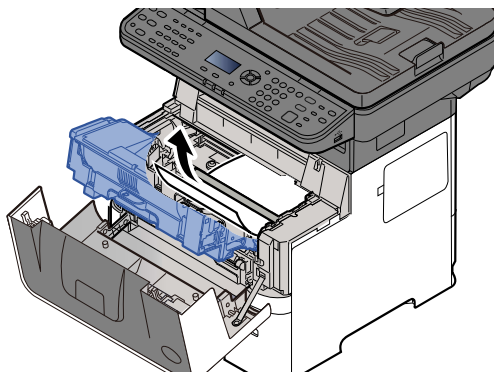
1



2



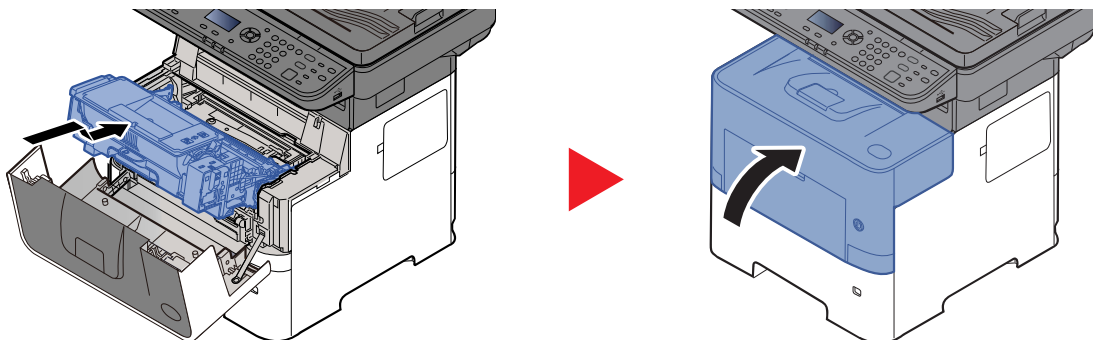
3



Gestautes Papier, das anscheinend bereits von den Rollen erfasst worden ist, in der normalen Laufrichtung des Papiers herausziehen.

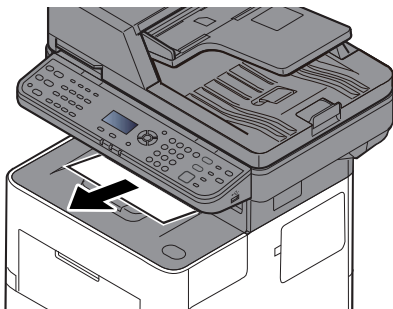
Können Sie keinen Papierstau feststellen, überprüfen Sie den hinteren Teil des Geräts.

➔ [Inneres Fach / Innen hintere Abdeckung \(Seite 10-34\)](#)

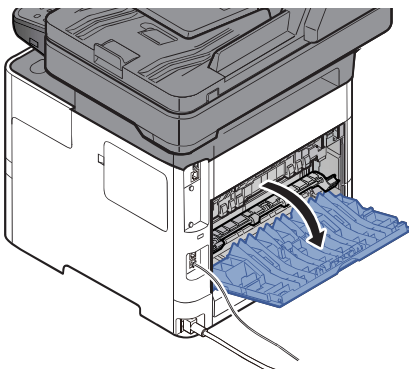


Inneres Fach / Innen hintere Abdeckung

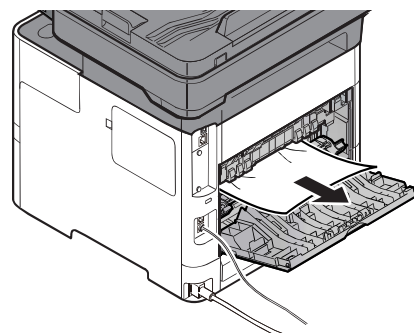
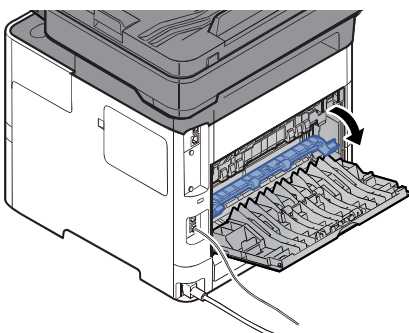
1



2



3



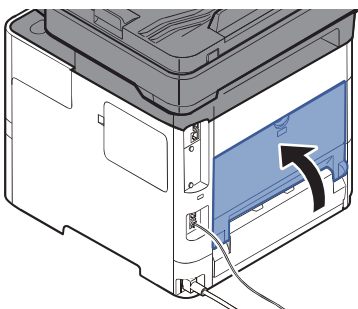
Können Sie keinen Papierstau feststellen, überprüfen Sie den hinteren Teil des Geräts.



VORSICHT

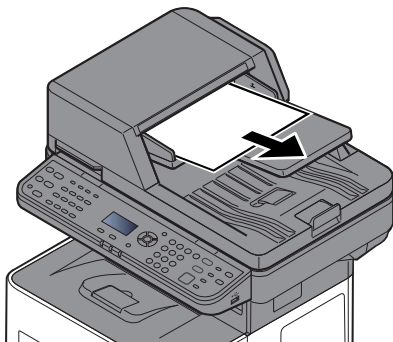
Die Heizung ist sehr heiß. Diese Teile äußerst vorsichtig handhaben, um Verbrennungen zu vermeiden.

4

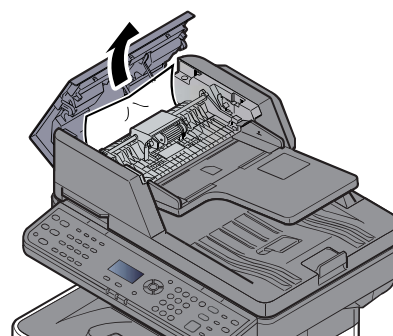
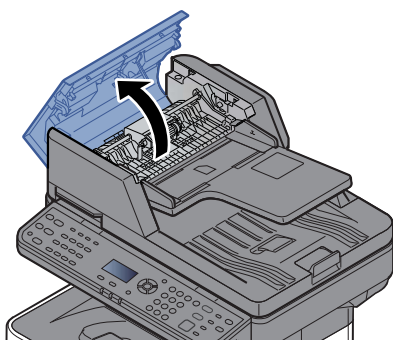


Vorlageneinzug

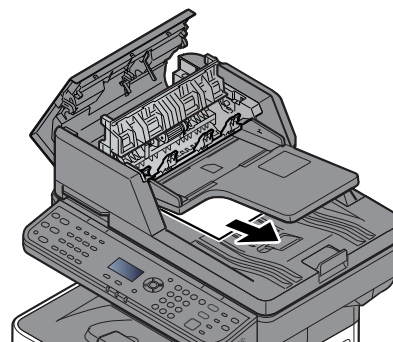
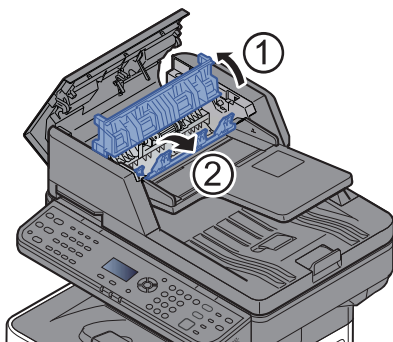
1



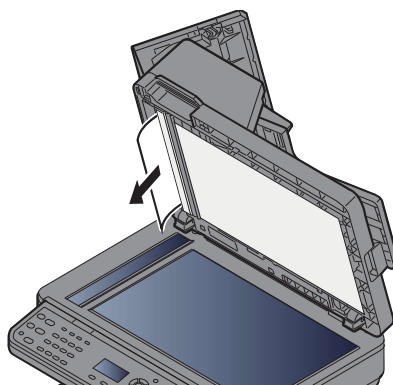
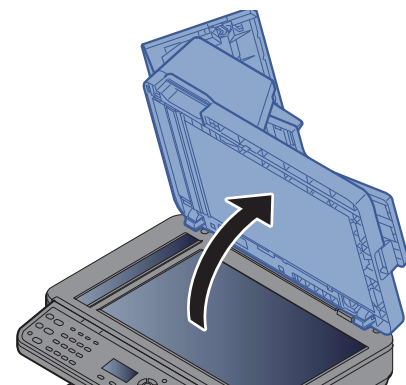
2



3



4



5

