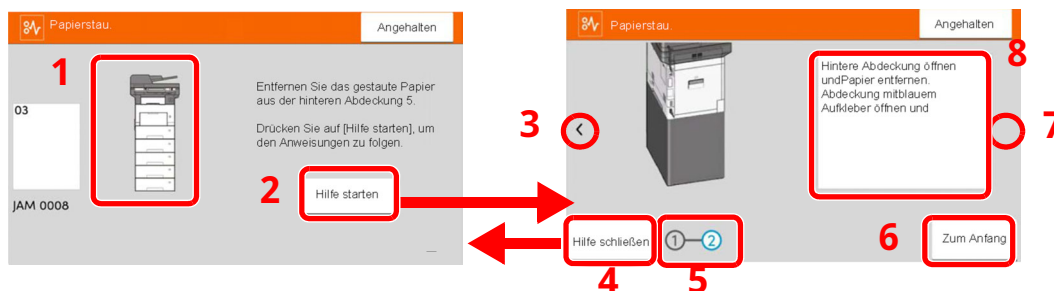


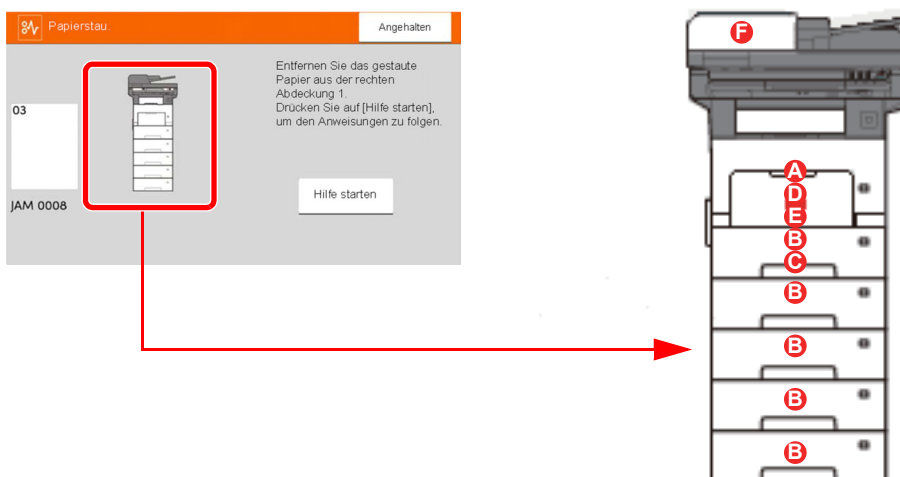
# Papierstaus beseitigen

Bei einem Papierstau wird in der Berührungsanzeige „Papierstau“ angezeigt und das Gerät wird angehalten.  
**Stauanzeigen**



- 1 Zeigt die Position des Papierstaus an.
- 2 Zeigt den Bildschirm Hilfe an. In diesem Bildschirm wird das Verfahren zur Papierstaubeseitigung angezeigt.
- 3 Kehrt zum vorherigen Schritt zurück.
- 4 Schließt die Hilfe und kehrt zur Bedienung zurück.
- 5 Zeigt den ausgewählten Schritt auf.
- 6 Kehrt zurück zu Schritt 1.
- 7 Geht zum nächsten Schritt.
- 8 Beschreibt die Vorgehensweise zur Papierstaubeseitigung.

Wenn ein Papierstau auftritt, wird die Position des Staus wie nachstehend abgebildet durch Buchstaben angezeigt, die der jeweiligen Position im Gerät entsprechen. Außerdem werden Anweisungen zur Staubeseitigung eingeblendet.



Stauanzeige	Position des Papierstaus	Siehe
<b>A</b>	Universalzufuhr	<a href="#">Seite 10-40</a>
<b>B</b>	Kassetten 1 bis 5	<a href="#">Seite 10-41</a>
<b>C</b>	Duplexeinheit	<a href="#">Seite 10-42</a>
<b>D</b>	Im Inneren des Geräts	<a href="#">Seite 10-43</a>
<b>E</b>	Inneres Fach/Innen hintere Abdeckung	<a href="#">Seite 10-45</a>
<b>F</b>	Vorlageneinzug	<a href="#">Seite 10-47</a>

Nachdem der Stau beseitigt wurde, heizt das Gerät erneut auf und die Fehlermeldung wird gelöscht. Das Gerät fährt mit der Seite fort, die gerade gedruckt wurde, als der Papierstau auftrat.

## Vorbeugung von Papierstaus

- Einmal gestautes Papier darf nicht wieder eingelegt werden.
- Wenn das Papier während der Staubeseitigung reißt, müssen Sie alle losen Papierteile aus dem Geräteinneren entfernen. Im Gerät gebliebene Papierteile können weitere Staus verursachen.

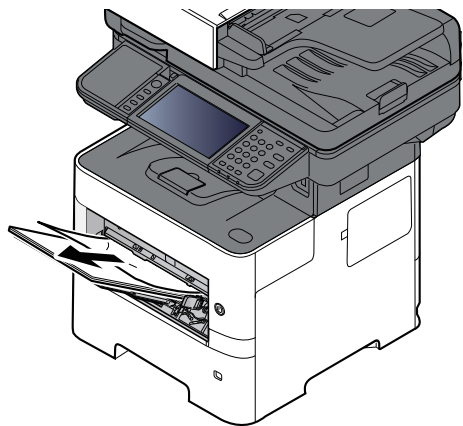


### VORSICHT

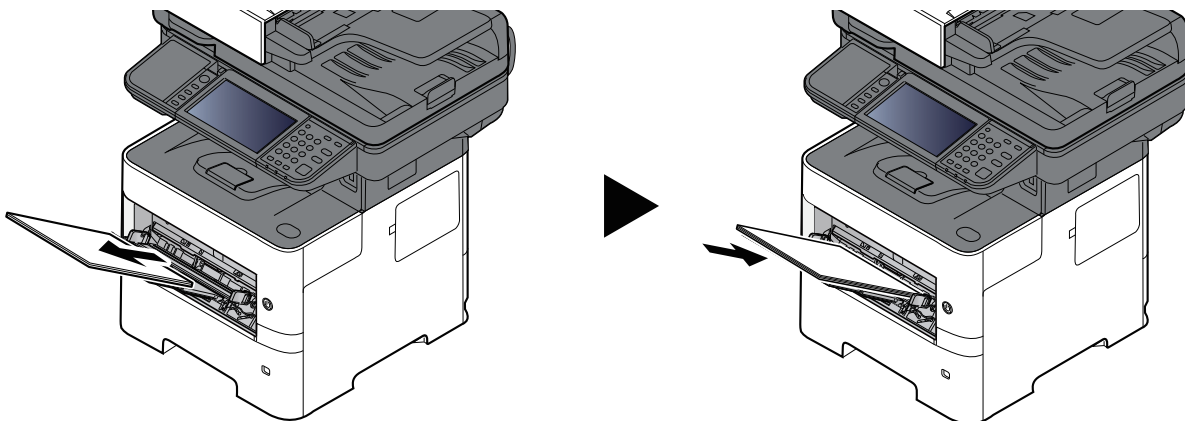
Die Heizung ist sehr heiß. Diese Teile äußerst vorsichtig handhaben, um Verbrennungen zu vermeiden.

## Papierstau in der Universalzufuhr beseitigen

1



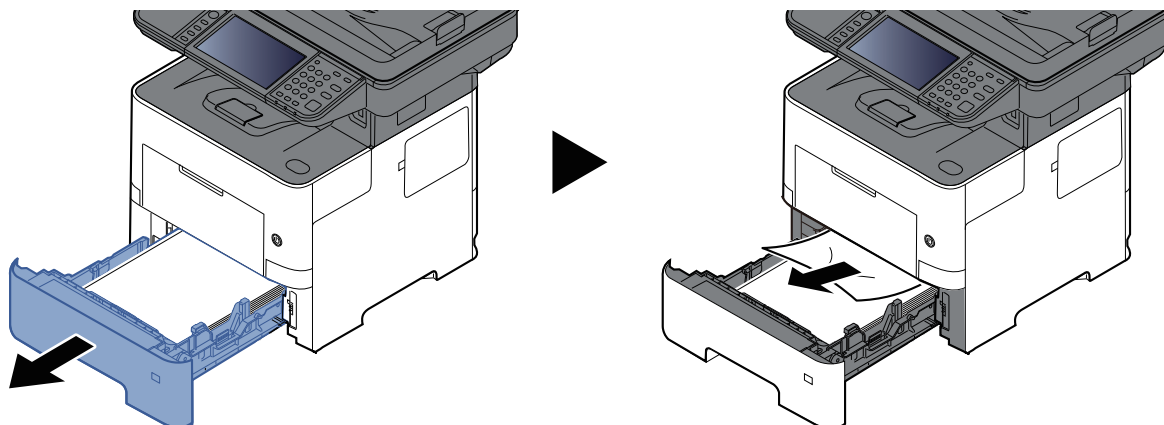
2



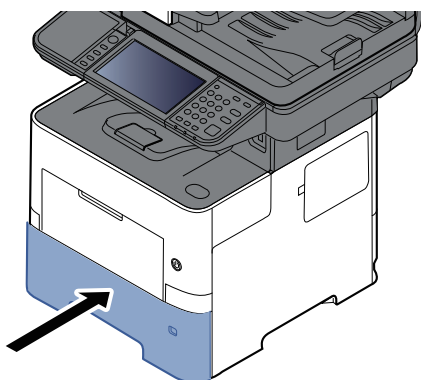
## Papierstau in den Kassetten 1 bis 5 beseitigen

Papierstaus in den Kassetten 1 bis 5 werden auf die gleiche Weise beseitigt. Der folgende Abschnitt beschreibt dies exemplarisch an Kassette 1.

1

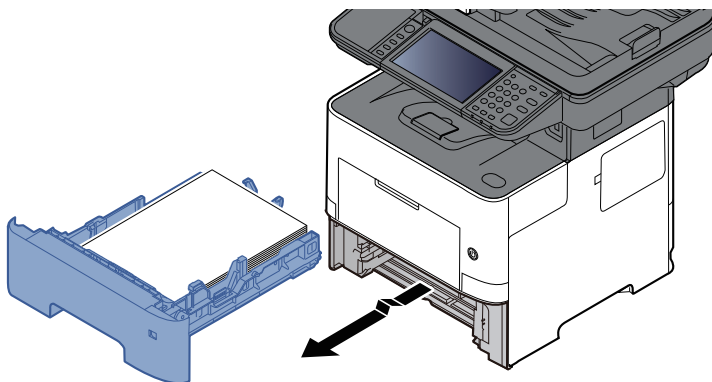


2

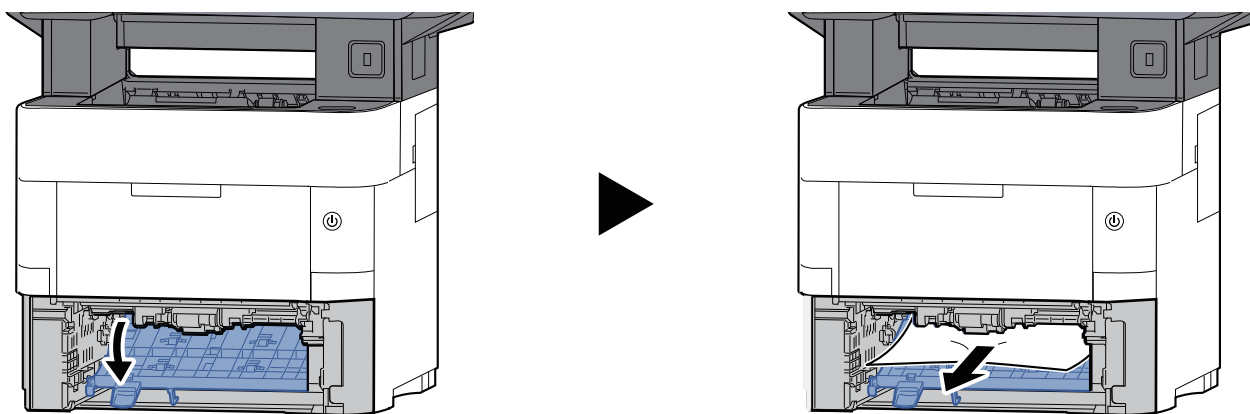


## Papierstau in der Duplexeinheit beseitigen

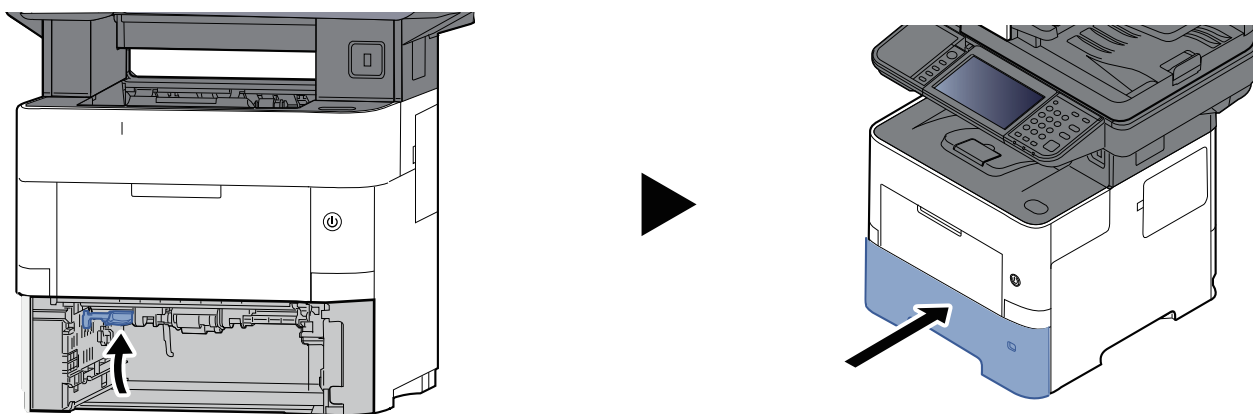
1



2

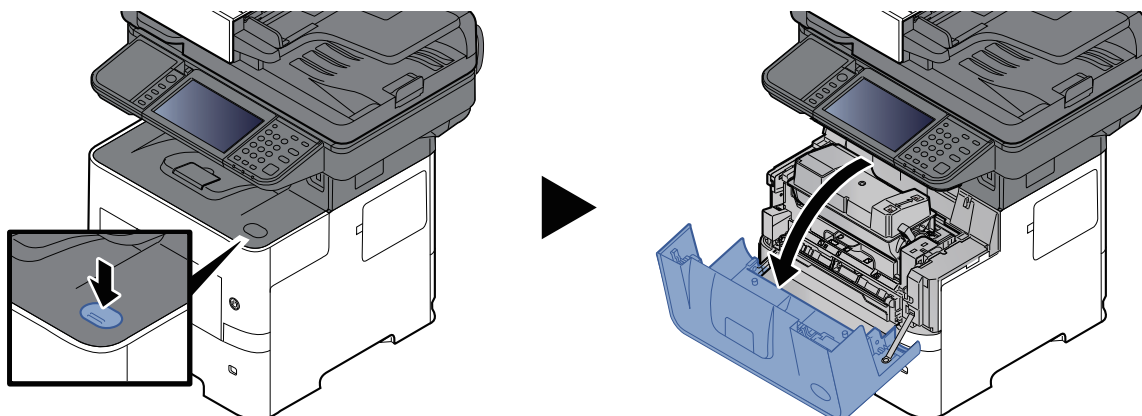


3

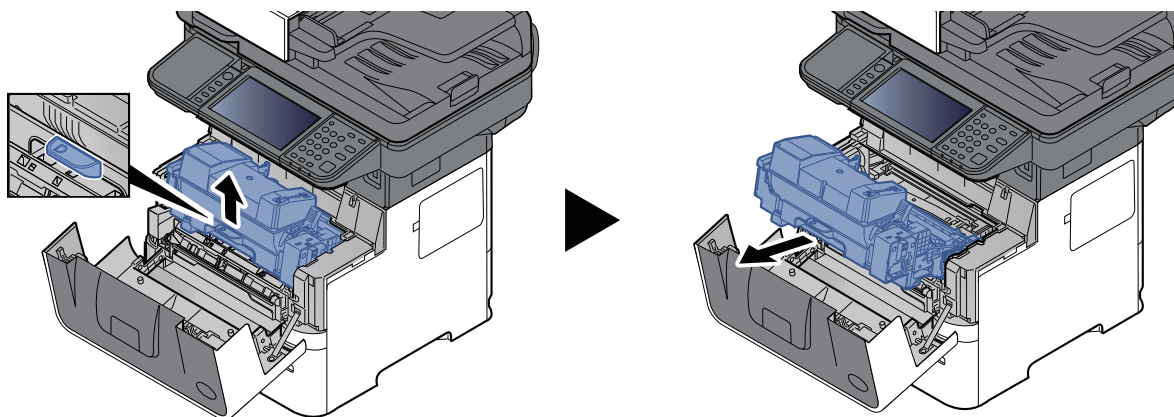


## Papierstau im Geräteinneren beseitigen

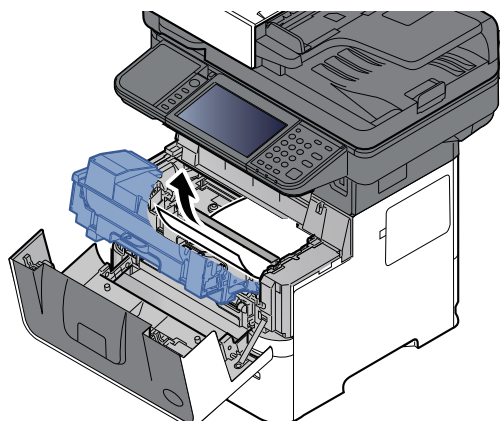
1



2



3

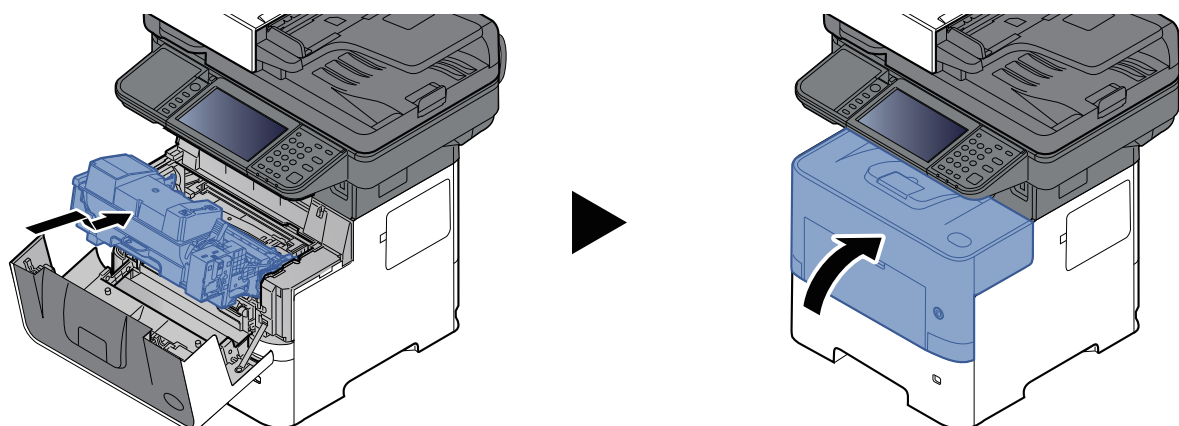


Gestautes Papier, das anscheinend bereits von den Rollen erfasst worden ist, in der normalen Laufrichtung des Papiers herausziehen.

Können Sie keinen Papierstau feststellen, überprüfen Sie den hinteren Teil des Geräts.

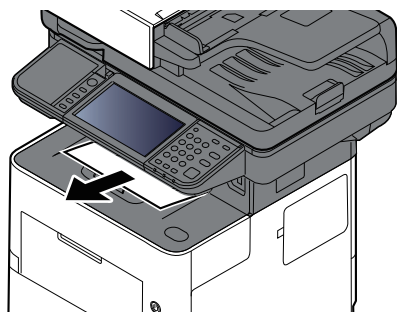
➔ [Papierstau im inneren Fach/in der hinteren Abdeckung beseitigen \(Seite 10-45\)](#)

4

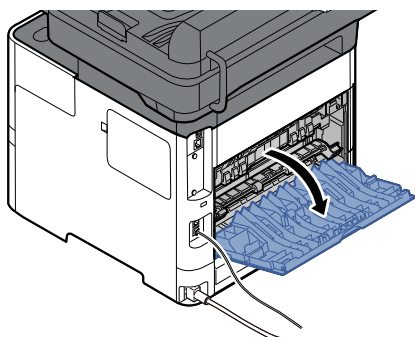


## Papierstau im inneren Fach/in der hinteren Abdeckung beseitigen

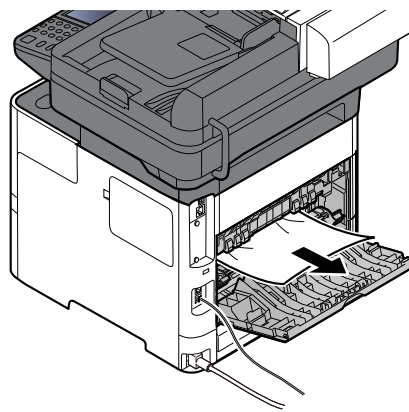
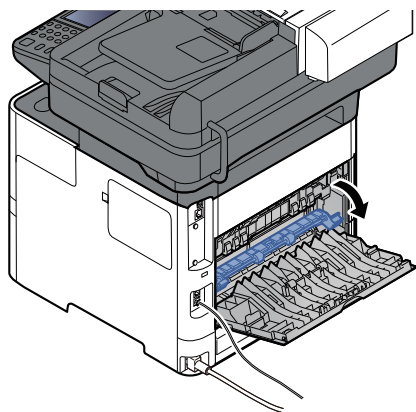
1



2



3



Können Sie keinen Papierstau feststellen, überprüfen Sie den hinteren Teil des Geräts.

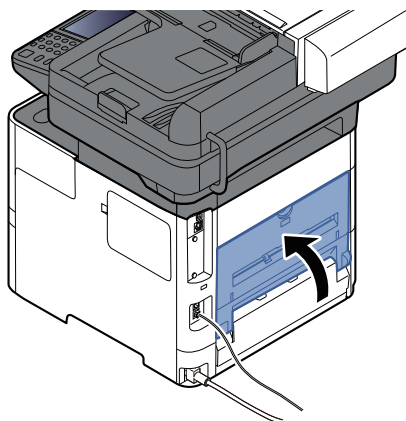


### **VORSICHT**

Die Heizung ist sehr heiß. Diese Teile äußerst vorsichtig handhaben, um Verbrennungen zu vermeiden.



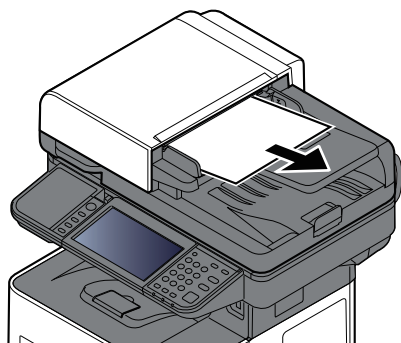
4



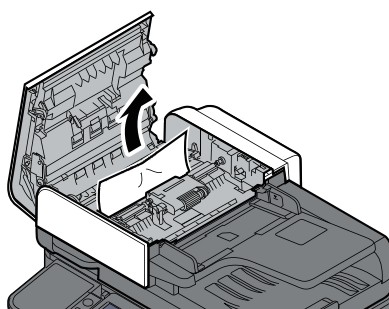
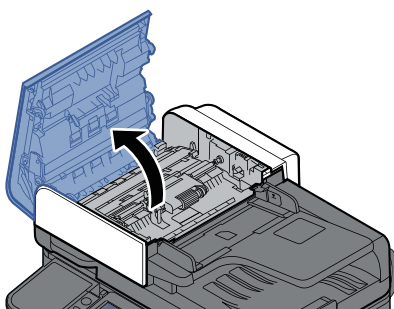
## Papierstau im Vorlageneinzug beseitigen

ECOSYS MA6000ifx/ECOSYS MA5500ifx

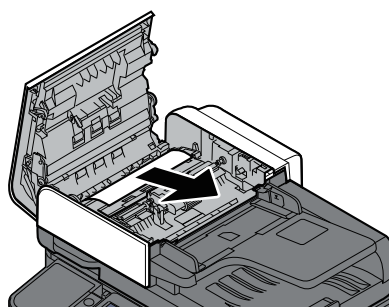
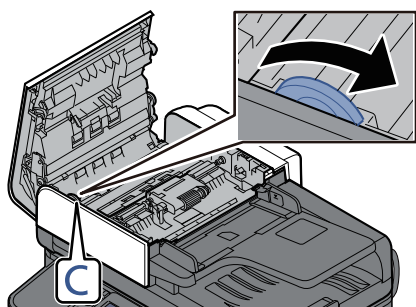
1



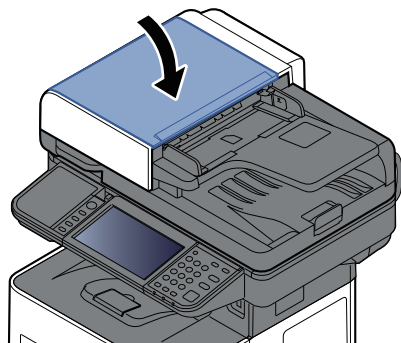
2



3

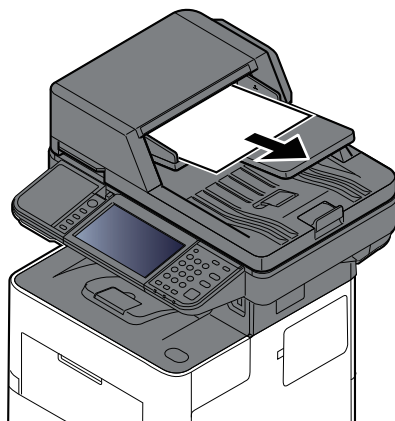


4

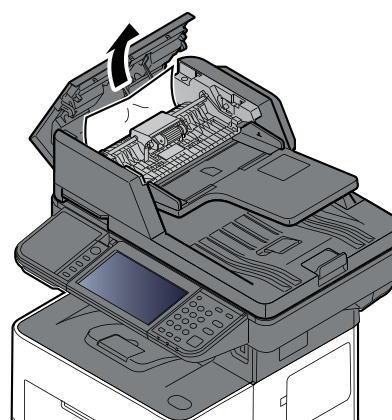
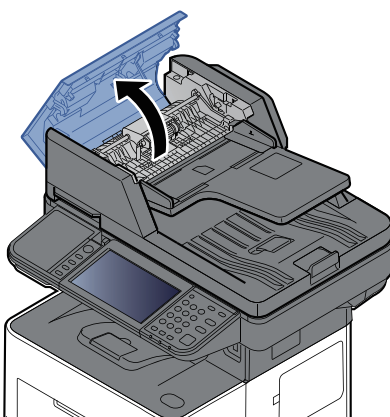


ECOSYS MA4500ifx/ECOSYS MA4500ix

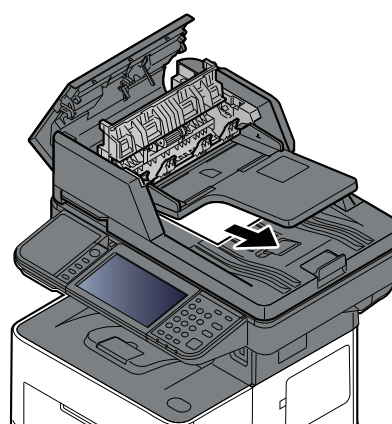
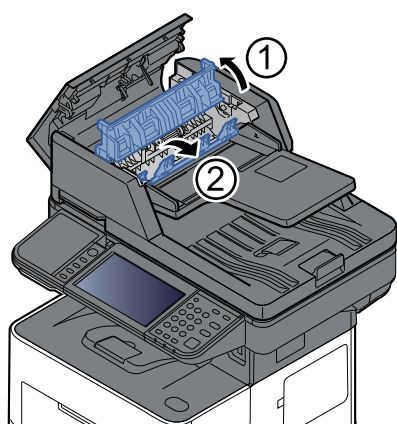
1



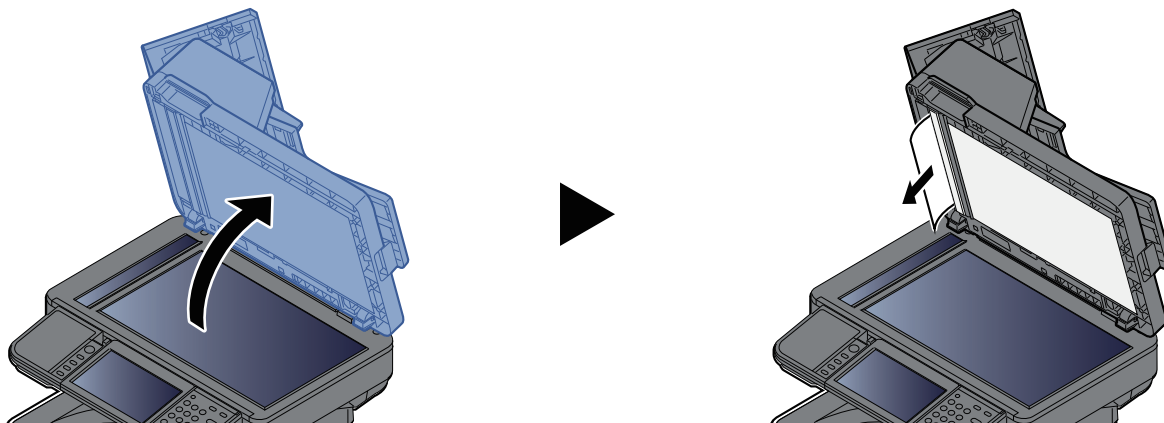
2



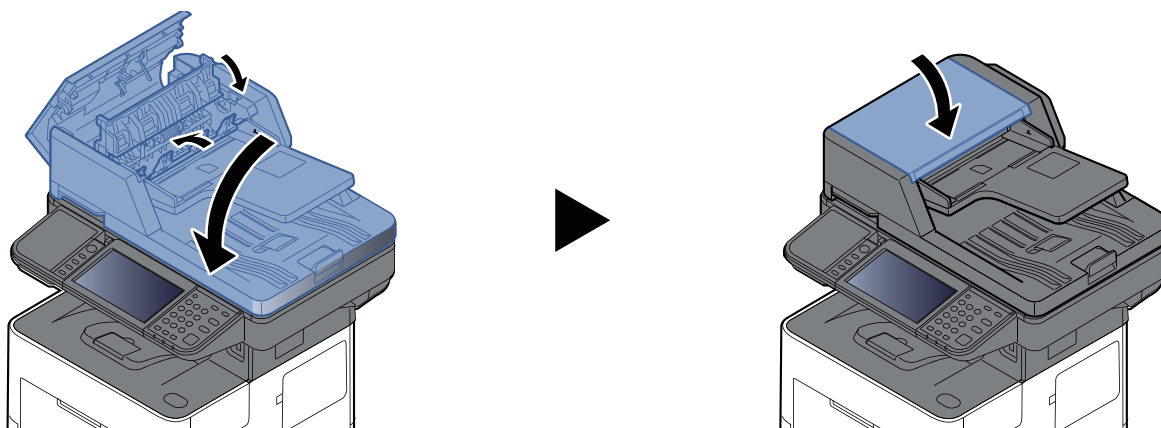
3



4

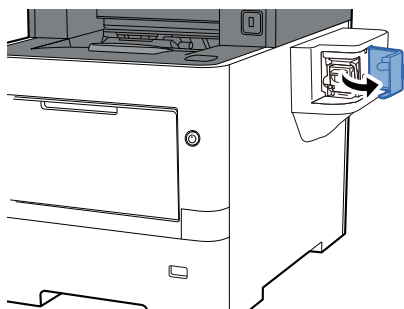


5

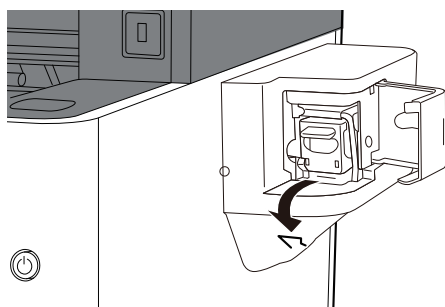


## Heftklammerstau beheben (Nur ECOSYS MA6000ifx/ECOSYS MA5500ifx)

1



2



3

