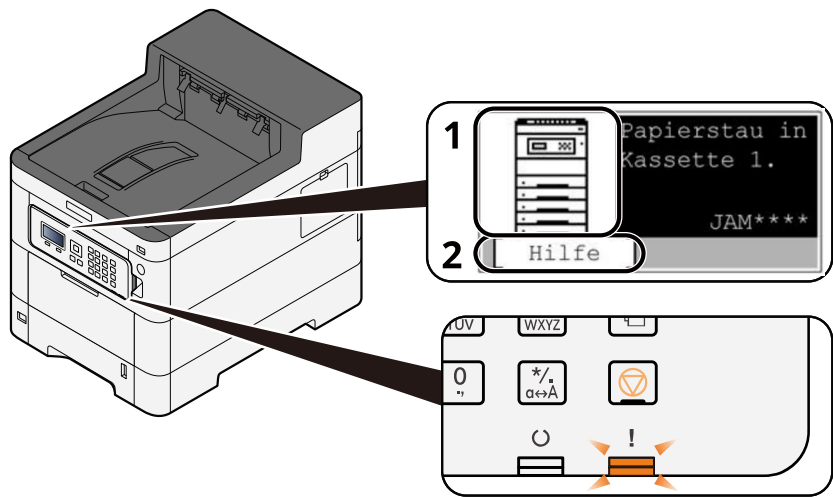


# Beseitigen von Papierstaus

Wenn ein Papierstau eintritt, wird auf der LCD-Anzeige „Papierstau.“ angezeigt, und das Gerät stoppt.

## Papierstauanzeigen



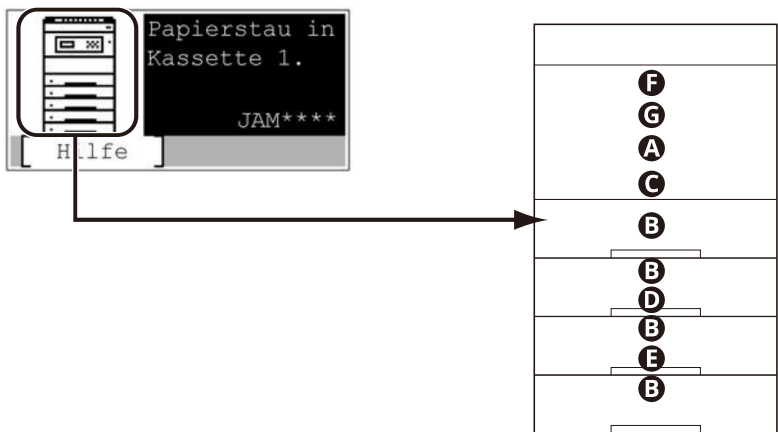
- 1 Zeigt die Stelle des Papierstaus.
- 2 Öffnet die Hilfefunktion. Die Hilfefunktion zeigt das Verfahren zum Beseitigen des Papierstaus.

**HINWEIS**

Details zur Hilfefunktion finden Sie unter:

➔ [Hilfefunktion \(Seite 42\)](#)

Wenn ein Papierstau auftritt, werden die Stelle des Papierstaus und die Anleitungen zur Behebung auf der LCD-Anzeige angezeigt.



Papierstauanzeige	Stelle des Papierstaus
A	Universalzufuhr ➔ <a href="#">Gestautes Papier aus der Universalzufuhr entfernen (Seite 376)</a>

Papierstauanzeige	Stelle des Papierstaus
B	Kassette 1 bis 5 ➔ <a href="#">Papierstau aus Kassette 1 bis 5 beseitigen (Seite 379)</a>
C	Hintere Abdeckung 1 (Einzug) ➔ <a href="#">Papierstau in hinterer Abdeckung 1 entfernen (Einzug) (Seite 381)</a>
D	Hintere Abdeckung 2 ➔ <a href="#">Papierstau in hinterer Abdeckung 2 entfernen (Seite 382)</a>
E	Hintere Abdeckung 3 ➔ <a href="#">Papierstau in hinterer Abdeckung 3 entfernen (Seite 383)</a>
F	Hintere Abdeckung 1 ➔ <a href="#">Papierstau in hinterer Abdeckung 1 entfernen (Seite 384)</a>
G	Duplexeinheit ➔ <a href="#">Gestautes Papier aus der Duplexeinheit entfernen (Seite 386)</a>

Nachdem Sie den Papierstau beseitigt haben, wärmt sich das Gerät wieder auf und die Fehlermeldung verschwindet. Das Gerät setzt den Druckvorgang mit der Seite fort, die bei Auftreten des Papierstaus gedruckt wurde.

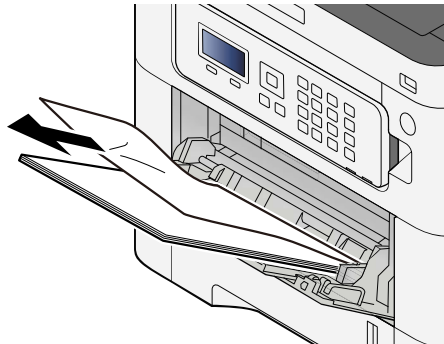
## Gestautes Papier aus der Universalzufuhr entfernen



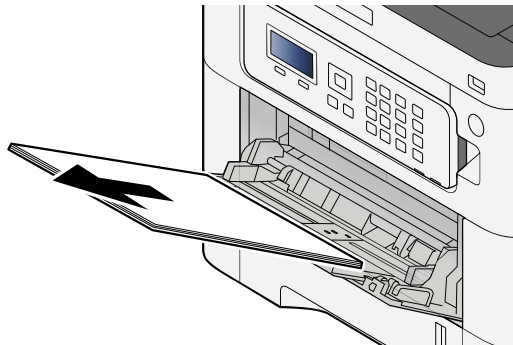
### VORSICHT

- Verwenden Sie Papier aus Papierstaus nicht erneut.
- Wenn das Papier beim Entfernen reißt, achten Sie darauf, alle Papierstücke aus dem Geräteinneren zu entfernen. Im Gerät zurückgebliebene Papierstücke können zu weiteren Papierstaus führen.

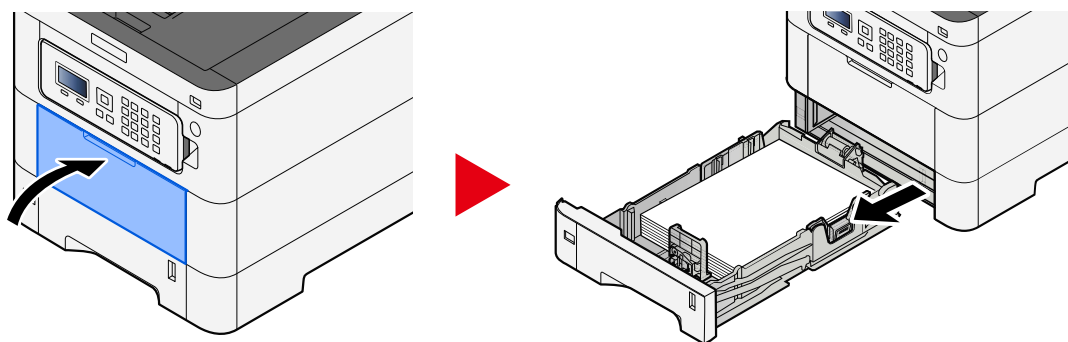
### 1 Das gestaute Papier entfernen.



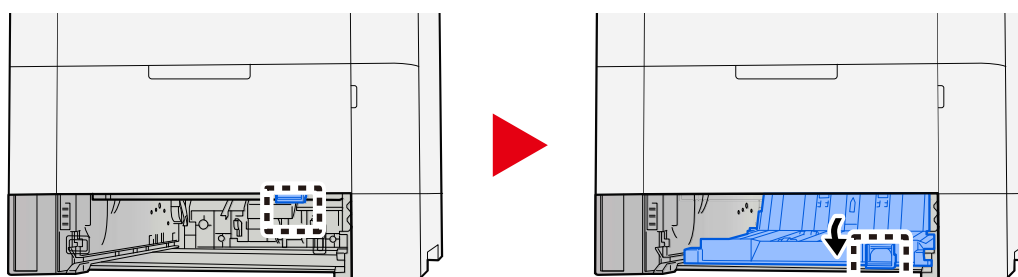
### 2 Das ganze Papier entnehmen.



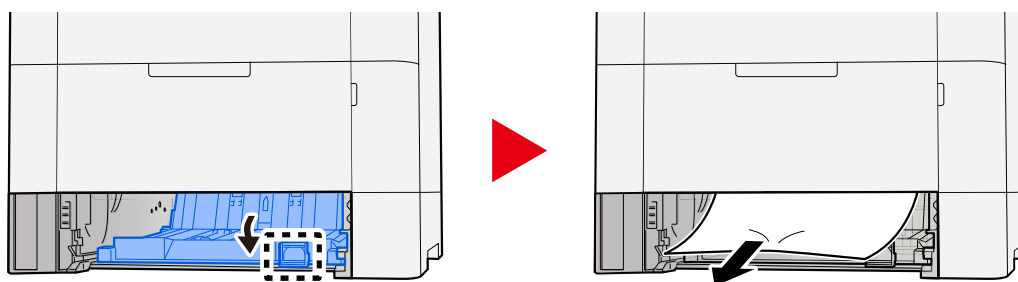
### 3 Die Universalzufuhr schließen und Kassette 1 herausziehen.



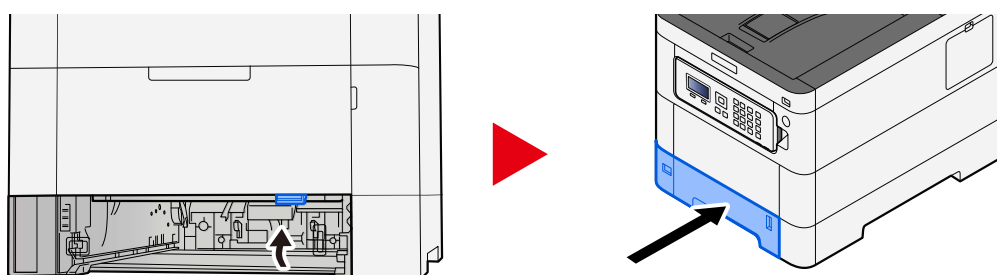
### 4 Die Einzugsabdeckung öffnen.



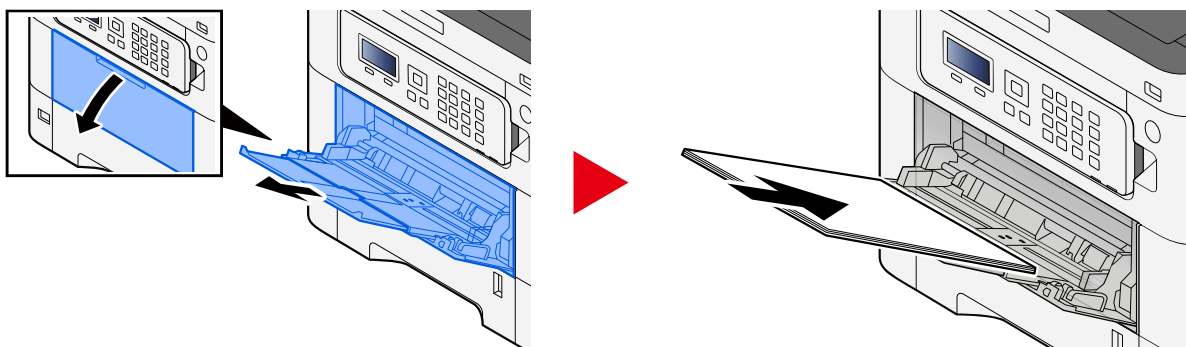
### 5 Das gestaute Papier entfernen.



### 6 Die Einzugsabdeckung an ihrer Originalposition anbringen und Kassette 1 in der Originalposition einlegen.



## 7 Die Universalzufuhr und das Papier wieder einlegen.



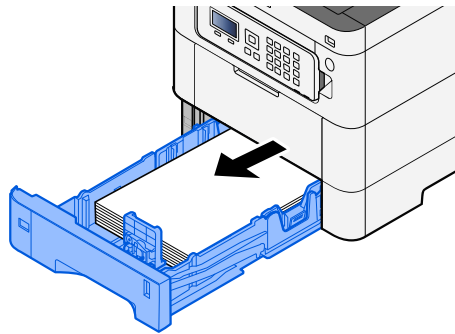
## Papierstaus aus Kassette 1 bis 5 beseitigen

Das Verfahren zum Beseitigen von Papierstaus in Kassette 1 bis 5 ist das Gleiche. Kassette 1 wird hier beispielhaft verwendet.

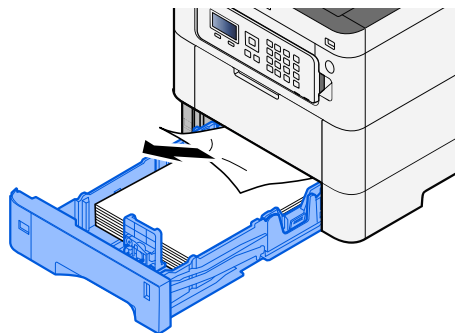
### **VORSICHT**

- Verwenden Sie Papier aus Papierstaus nicht erneut.
- Wenn das Papier beim Entfernen reißt, achten Sie darauf, alle Papierstücke aus dem Geräteinneren zu entfernen. Im Gerät zurückgebliebene Papierstücke können zu weiteren Papierstaus führen.

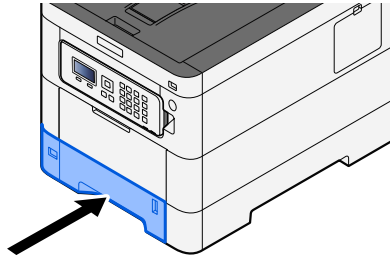
### **1** Kassette 1 so weit wie möglich zu sich herausziehen.



### **2** Das gestaute Papier entfernen.

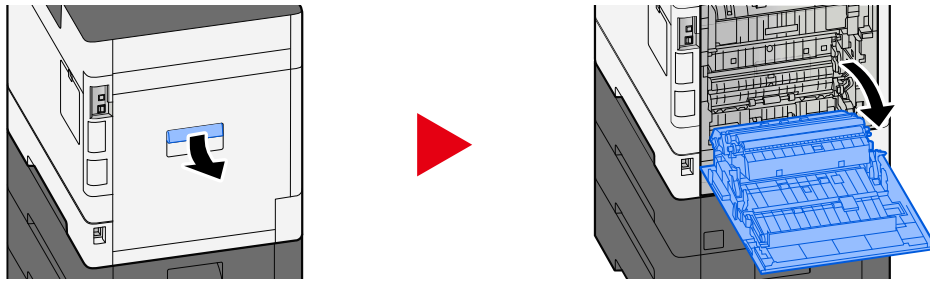


### **3** Kassette 1 wieder einschieben.



## Papierstau in hinterer Abdeckung 1 entfernen (Einzug)

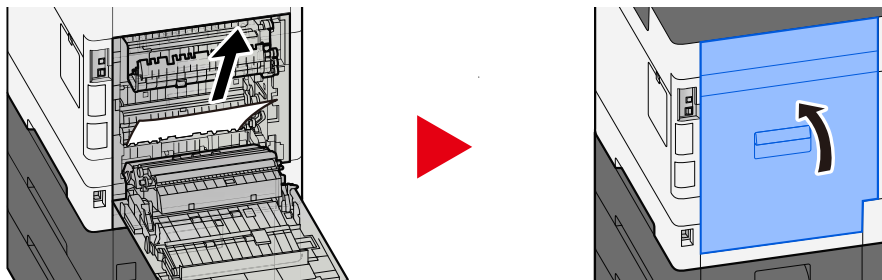
- 1** Die hintere Abdeckung 1 öffnen.



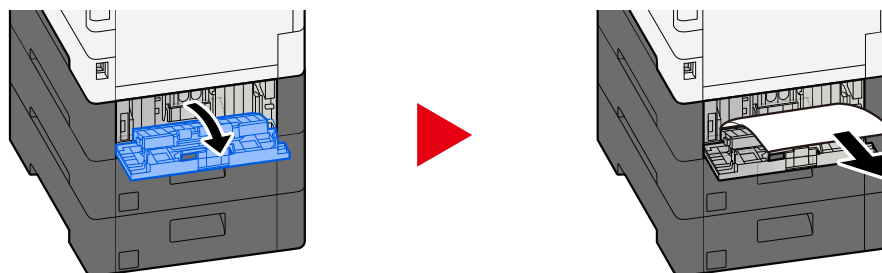
### **! VORSICHT**

Einige Teile im Gerät werden sehr heiß. Gehen Sie vorsichtig vor, da Verbrennungsgefahr besteht.

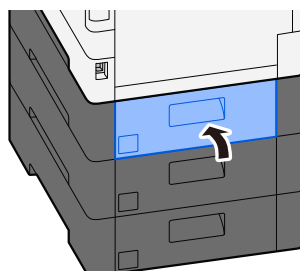
- 2** Das gestaute Papier entfernen und die hintere Abdeckung 1 wieder an der ursprünglichen Position anbringen.



- 3** Die hintere Abdeckung 2 öffnen und das gestaute Papier entfernen.



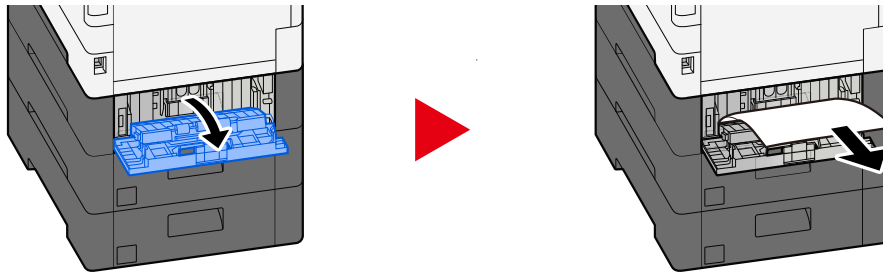
- 4** Die hintere Abdeckung 2 wieder an der ursprünglichen Position anbringen.





## Papierstau in hinterer Abdeckung 2 entfernen

- 1 Die hintere Abdeckung 2 öffnen und das gestaute Papier entfernen.

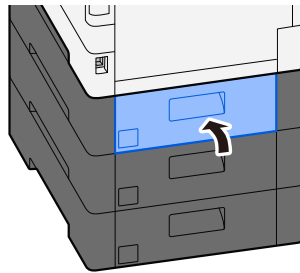


### HINWEIS

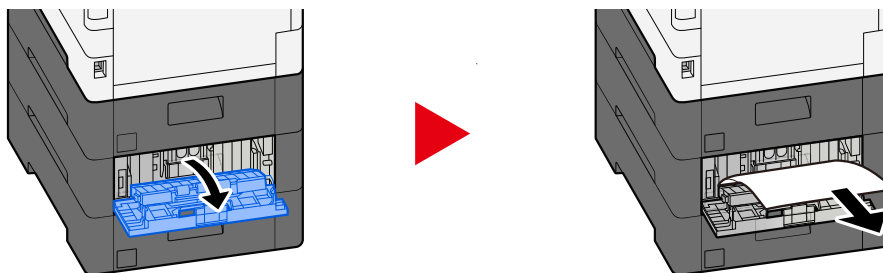
Wenn Sie das Papier nicht entfernen können, zerren Sie nicht.

➔ [Papierstau in hinterer Abdeckung 1 entfernen \(Einzug\) \(Seite 381\)](#)

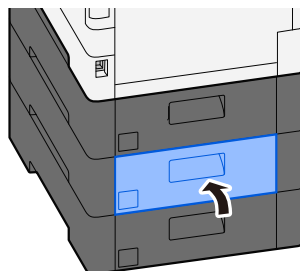
- 2 Die hintere Abdeckung 2 wieder an der ursprünglichen Position anbringen.



- 3 Die hintere Abdeckung 3 öffnen und das gestaute Papier entfernen.

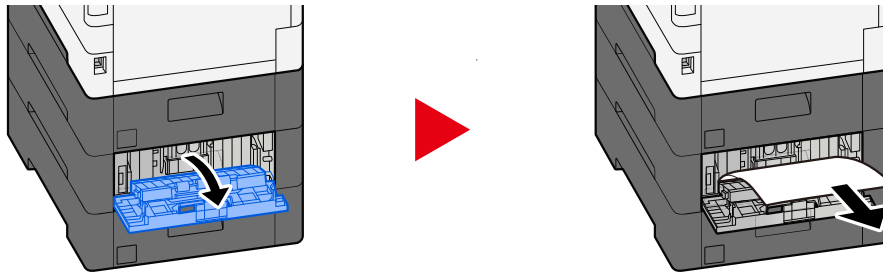


- 4 Die hintere Abdeckung 3 wieder an der ursprünglichen Position anbringen.



## Papierstau in hinterer Abdeckung 3 entfernen

- 1 Die hintere Abdeckung 3 öffnen und das gestaute Papier entfernen.

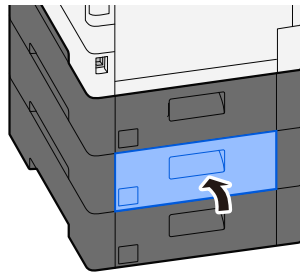


### HINWEIS

Wenn Sie das Papier nicht entfernen können, zerren Sie nicht.

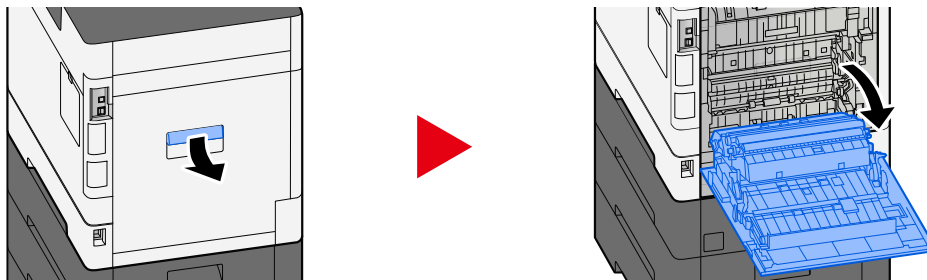
➔ [Papierstau in hinterer Abdeckung 1 entfernen \(Einzug\) \(Seite 381\)](#)

- 2 Die hintere Abdeckung 3 wieder an der ursprünglichen Position anbringen.



## Papierstau in hinterer Abdeckung 1 entfernen

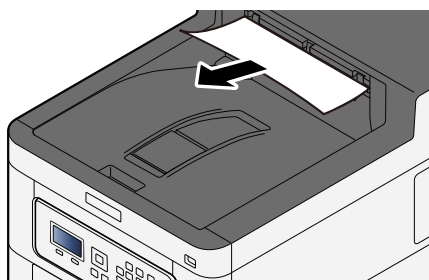
- 1 Die hintere Abdeckung 1 öffnen.



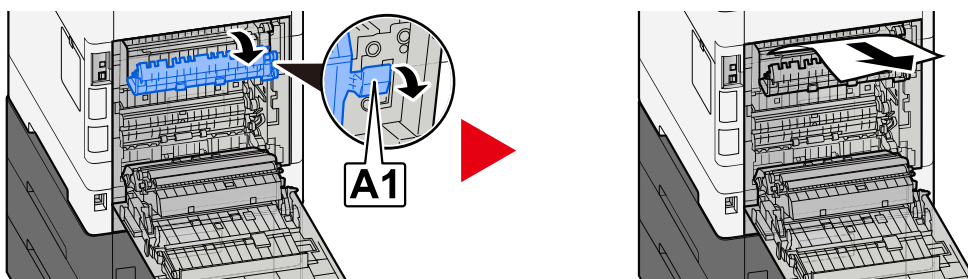
### VORSICHT

Einige Teile im Gerät werden sehr heiß. Gehen Sie vorsichtig vor, da Verbrennungsgefahr besteht.

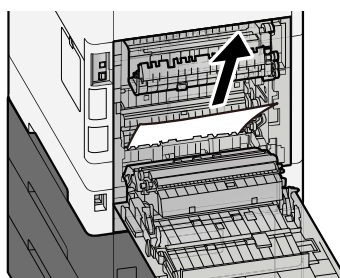
- 2 Das gestaute Papier entfernen.



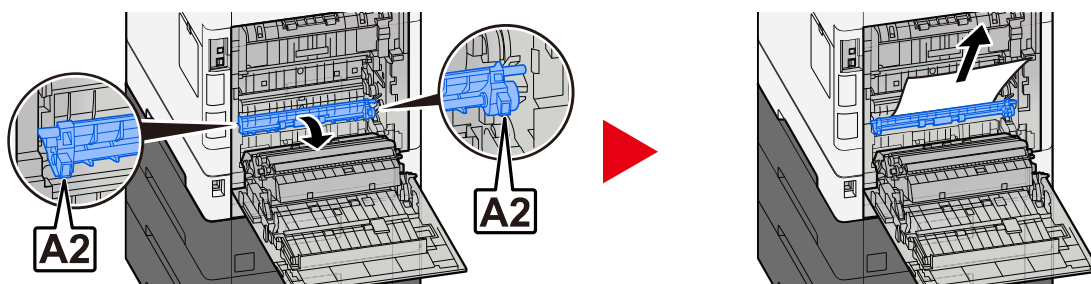
- 3 Die Abdeckung A1 öffnen und das gestaute Papier entfernen.



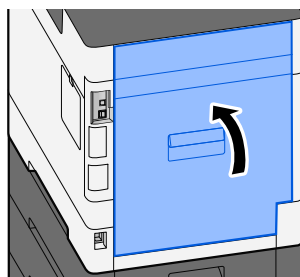
- 4 Das gestaute Papier entfernen.



**5 Die Abdeckung A2 öffnen und das gestaute Papier entfernen.**

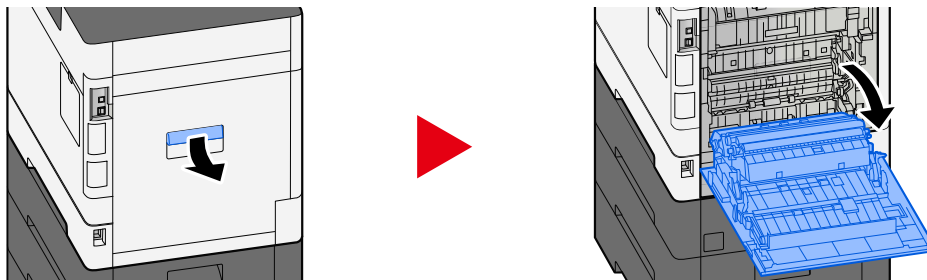


**6 Die hintere Abdeckung 1 wieder an der ursprünglichen Position anbringen.**



## Gestautes Papier aus der Duplexeinheit entfernen

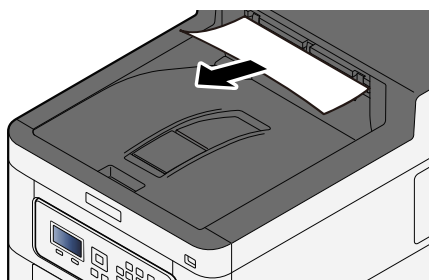
- 1 Die hintere Abdeckung 1 öffnen.



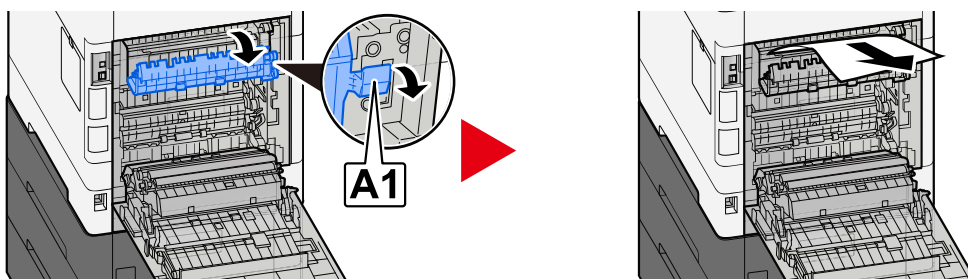
### VORSICHT

Einige Teile im Gerät werden sehr heiß. Gehen Sie vorsichtig vor, da Verbrennungsgefahr besteht.

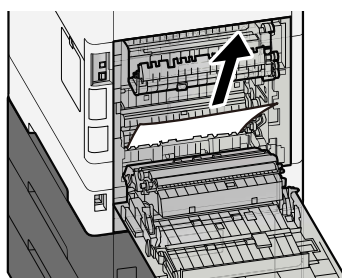
- 2 Das gestaute Papier entfernen.



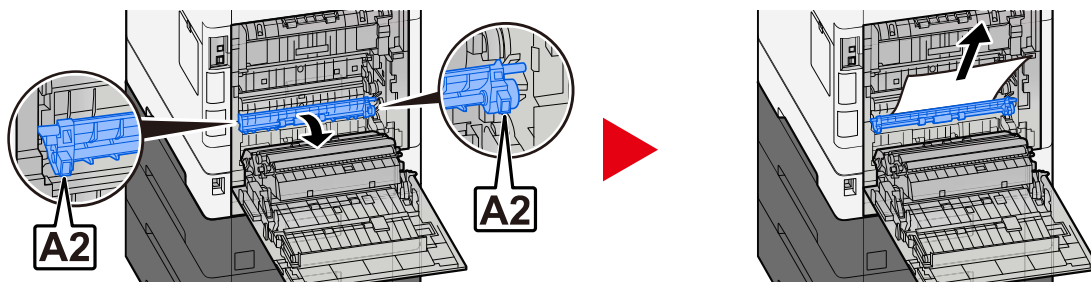
- 3 Die Abdeckung A1 öffnen und das gestaute Papier entfernen.



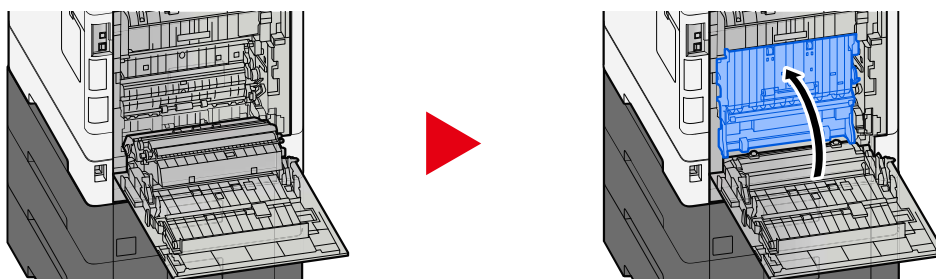
- 4 Das gestaute Papier entfernen.



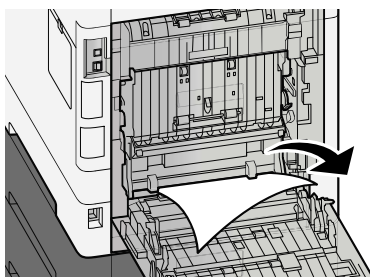
**5 Die Abdeckung A2 öffnen und das gestaute Papier entfernen.**



**6 Die Einheit A3 wieder in die ursprüngliche Position bringen.**



**7 Das gestaute Papier entfernen.**



**8 Die hintere Abdeckung 1 wieder an der ursprünglichen Position anbringen.**

