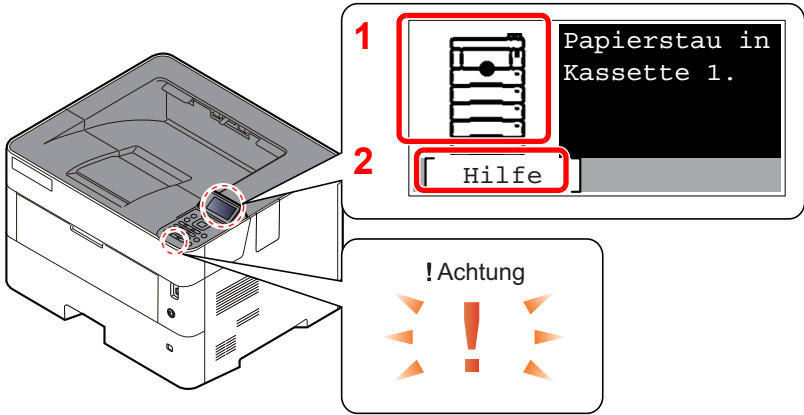


## Papierstaus beseitigen

Bei einem Papierstau wird "Papierstau" angezeigt und das Gerät hält an.  
Befolgen Sie die nachstehenden Anweisungen, um den Papierstau zu beseitigen.

### Stauanzeigen

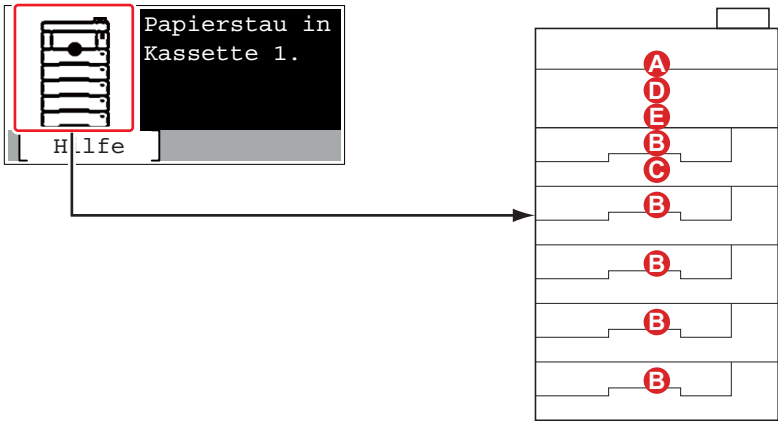


#### HINWEIS

Für weitere Hinweise zu den Hilfemeldungen siehe auch:

➔ [Hilfe Anzeige \(Seite 2-12\)](#)

Bei einem Papierstau werden der Ort des Papierstaus sowie die Anweisungen zur Behebung des Staus angezeigt.



Stauanzeige	Position des Papierstaus	Siehe
A	Universalzufuhr	<a href="#">Seite 10-24</a>
B	Kassetten 1 bis 5	<a href="#">Seite 10-25</a>
C	Duplexeinheit	<a href="#">Seite 10-26</a>
D	Im Inneren des Geräts	<a href="#">Seite 10-27</a>
E	Inneres Fach/Innen hintere Abdeckung	<a href="#">Seite 10-28</a>

Nachdem der Stau beseitigt wurde, heizt das Gerät erneut auf und die Fehlermeldung wird gelöscht. Das Gerät fährt mit der Seite fort, die gerade gedruckt wurde, als der Papierstau auftrat.

## Vorkehrungen bezüglich Papierstaus

- Einmal gestautes Papier darf nicht wieder eingelegt werden.
- Wenn das Papier während der Staubeseitigung reißt, müssen Sie alle losen Papierteile aus dem Geräteinneren entfernen. Im Gerät gebliebene Papierteile können weitere Staus verursachen.

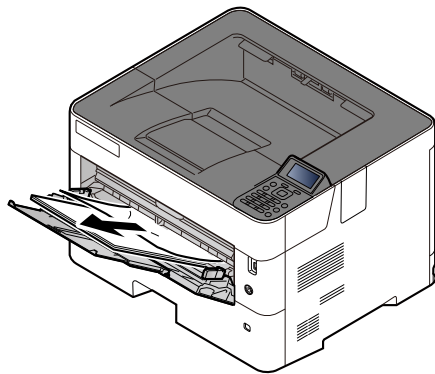


### VORSICHT

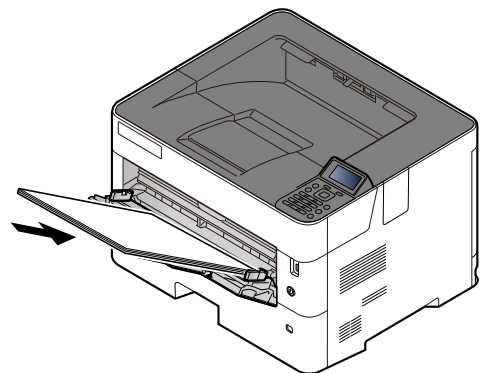
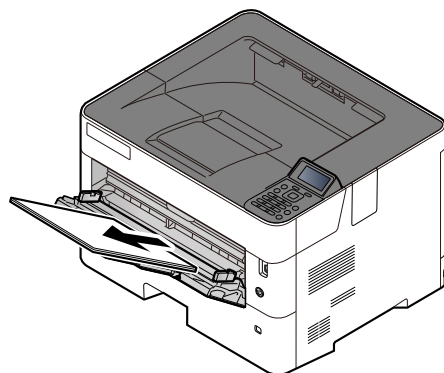
Die Heizung ist sehr heiß. Diese Teile äußerst vorsichtig handhaben, um Verbrennungen zu vermeiden.

## Universalzufuhr

1



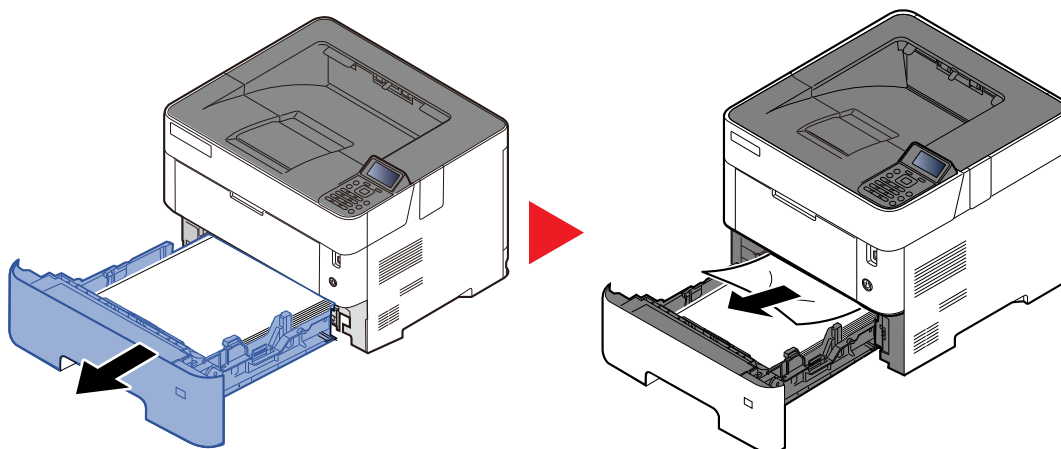
2



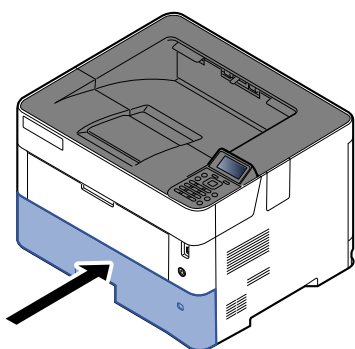
## Kassetten 1 bis 5

Papierstaus in den Kassetten 1 bis 5 werden auf die gleiche Weise beseitigt. Der folgende Abschnitt beschreibt dies exemplarisch an Kassette 1.

1

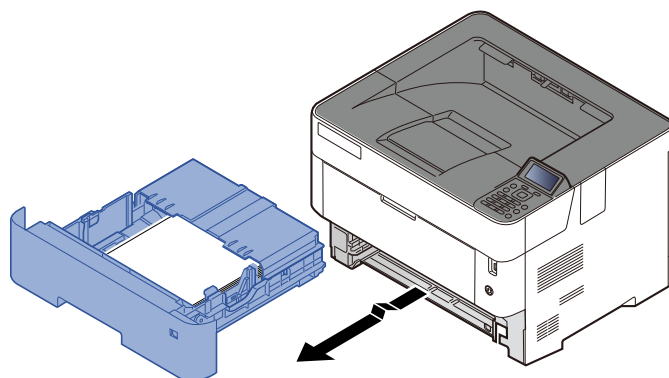


2

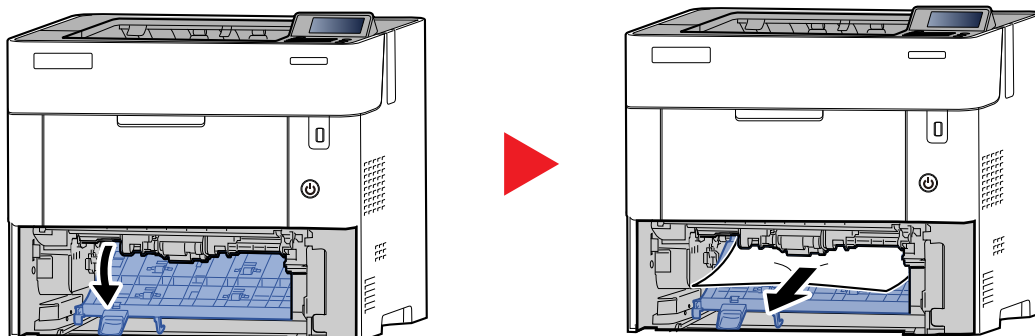


## Duplexeinheit

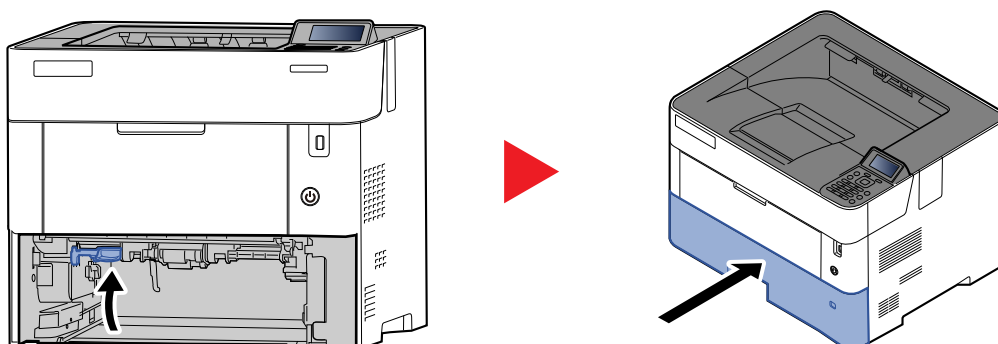
1



2

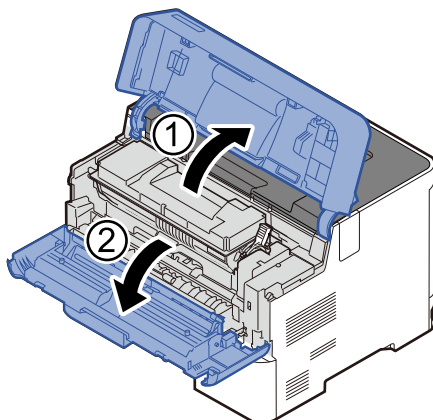


3

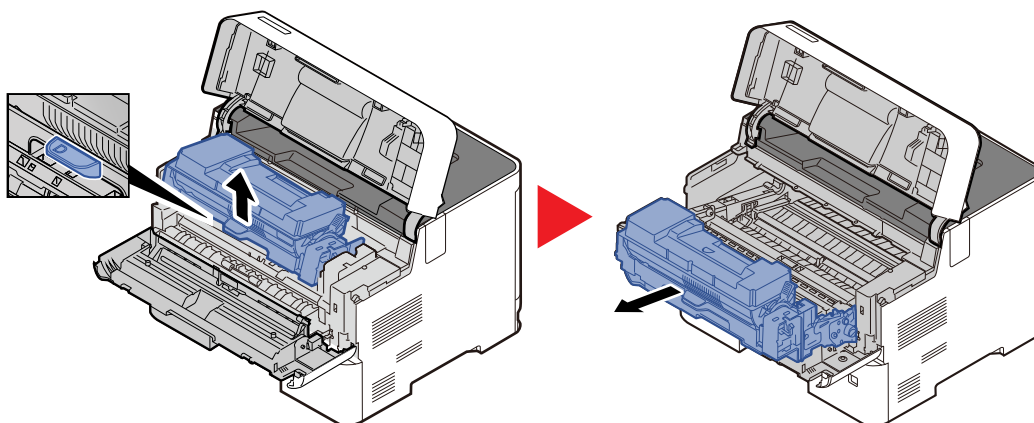


## Im Inneren des Geräts

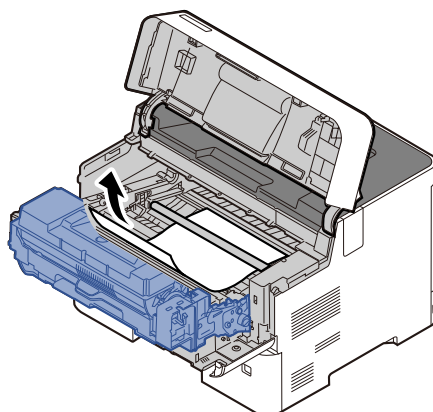
1



2



3

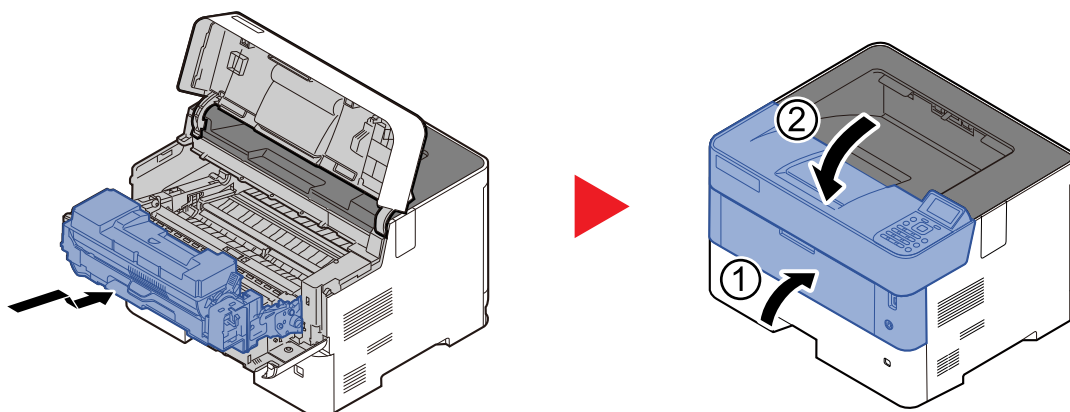


Gestautes Papier, das anscheinend bereits von den Walzen erfasst worden ist, in der normalen Laufrichtung des Papiers herausziehen.

Können Sie keinen Papierstau feststellen, überprüfen Sie den hinteren Teil des Geräts.

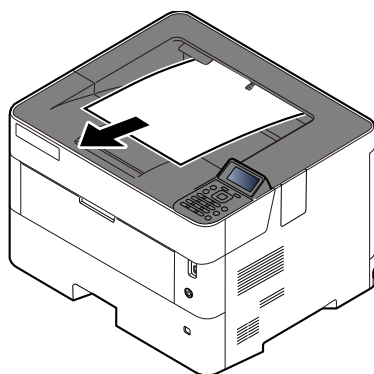
➔ [Inneres Fach/Innerhalb der hinteren Abdeckung \(Seite 10-28\)](#)

4

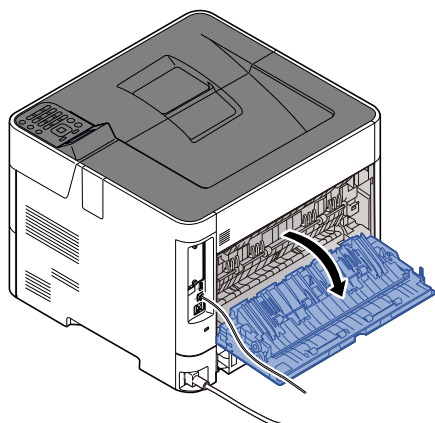


**Inneres Fach/Innerhalb der hinteren Abdeckung**

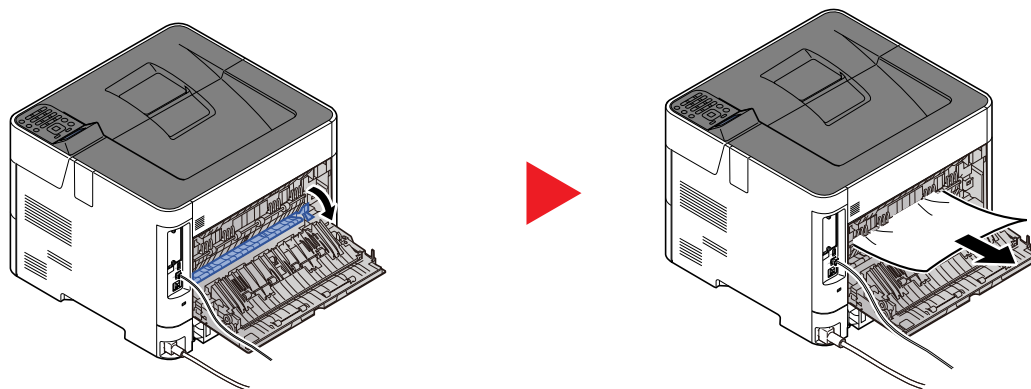
1



2



3



Können Sie keinen Papierstau feststellen, überprüfen Sie den hinteren Teil des Geräts.



### VORSICHT

Die Heizung ist sehr heiß. Diese Teile äußerst vorsichtig handhaben, um Verbrennungen zu vermeiden.

4

