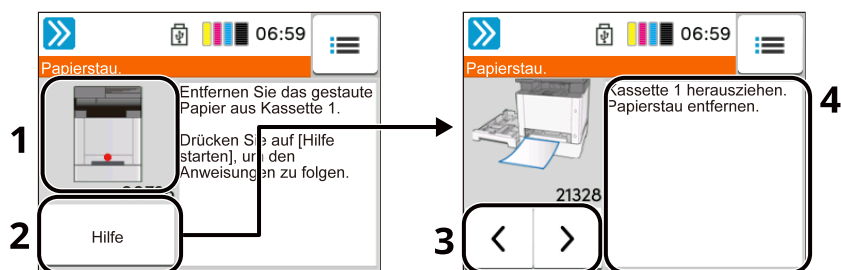


# Beseitigen von Papierstaus

Bei einem Papierstau erscheint auf der Berührungsanzeige die Anzeige „Papierstau.“ und das Gerät wird angehalten.

## Papierstauanzeigen



- 1 Zeigt die Stelle des Papierstaus.
- 2 Durch Auswahl von [Anhalten] wird der Bildschirm [Status] angezeigt, über den der Status von Aufträgen geprüft werden kann.
- 3 Über [Hilfe starten] öffnet sich das ausführliche Verfahren zur Problembeseitigung.



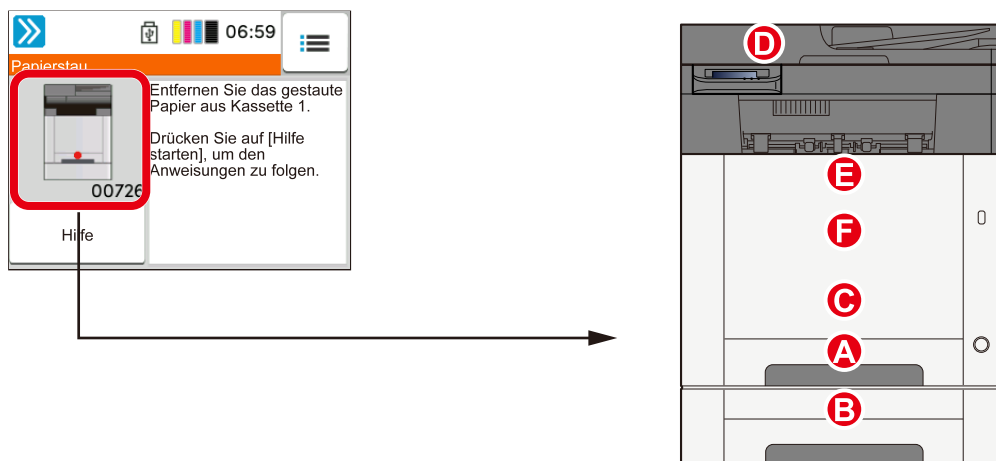
### HINWEIS

Details zur Hilfefunktion finden Sie unter:

➔ [Hilfefunktion \(Seite 61\)](#)

- 4 Zeigt das Entfernenverfahren.
- 5 Wählen Sie [Displayfehler], um zu den Papierstauhilfen zurückzukehren.
- 6 Zeigt den nächsten Schritt an.
- 7 Zeigt den vorherigen Schritt an.
- 8 Zeigt den ersten Schritt an.

Wenn ein Papierstau auftritt, werden die Stelle des Papierstaus und die Anleitungen zur Behebung auf der Berührungsanzeige angezeigt.



Papierstauanzeige	Stelle des Papierstaus
A	Kassette 1 ➔ <a href="#">Gestautes Papier aus Kassette 1 entfernen (Seite 788)</a>
B	Kassette 2 ➔ <a href="#">Gestautes Papier aus Kassette 1 entfernen (Seite 788)</a>
C	Universalzufuhr ➔ <a href="#">Gestautes Papier aus der Universalzufuhr entfernen (Seite 786)</a>
D	Vorlageneinzug ➔ <a href="#">Gestautes Papier im Vorlageneinzug entfernen (Autom. Wenden) (Seite 794)</a>
E	Duplexeinheit ➔ <a href="#">Gestautes Papier in hinterer Abdeckung 1 entfernen (Seite 791)</a>
F	Hintere Abdeckung 1 ➔ <a href="#">Gestautes Papier in hinterer Abdeckung 1 entfernen (Seite 791)</a>

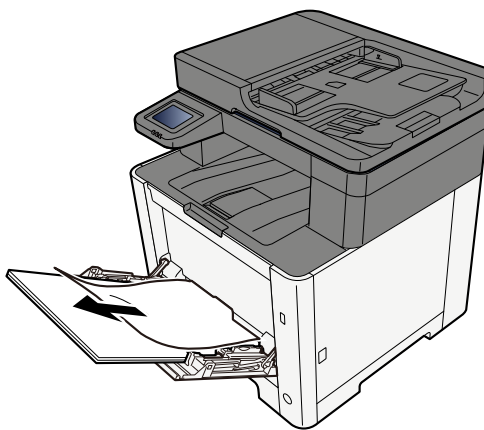
Nachdem Sie den Papierstau beseitigt haben, wärmt sich das Gerät wieder auf und die Fehlermeldung verschwindet. Das Gerät setzt den Druckvorgang mit der Seite fort, die bei Auftreten des Papierstaus gedruckt wurde.

## Gestautes Papier aus der Universalzufuhr entfernen

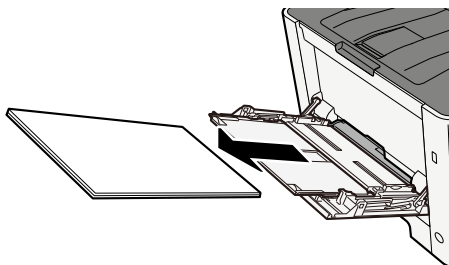
### VORSICHT

- Verwenden Sie Papier aus Papierstaus nicht erneut.
- Wenn das Papier beim Entfernen reißt, achten Sie darauf, alle Papierstücke aus dem Geräteinneren zu entfernen. Im Gerät zurückgebliebene Papierstücke können zu weiteren Papierstaus führen.

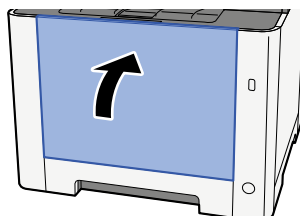
### 1 Das gestaute Papier entfernen.



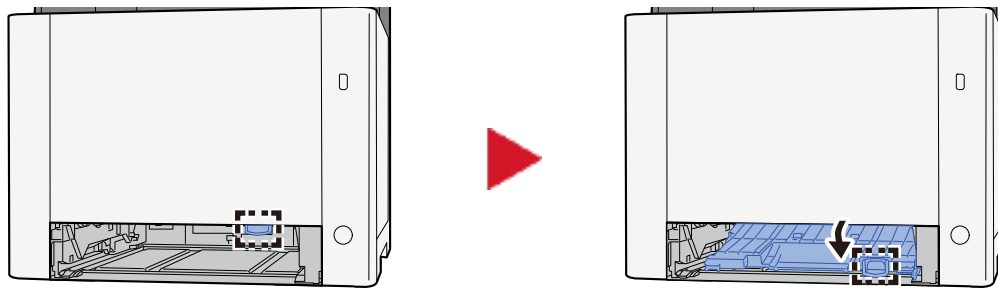
### 2 Das ganze Papier entnehmen.



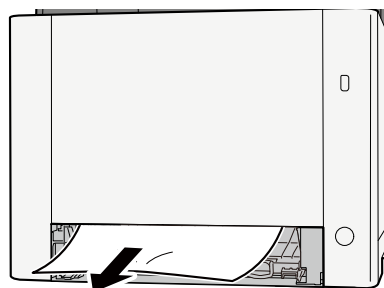
### 3 Die Universalzufuhr schließen und Kassette 1 herausziehen.



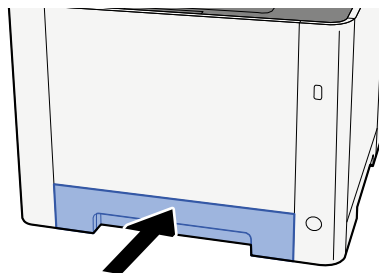
#### 4 Die Einzugsabdeckung öffnen.



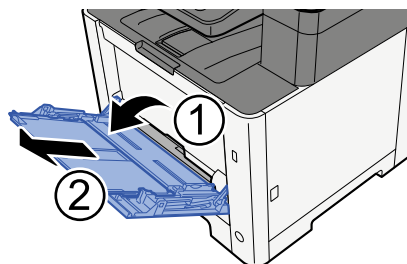
#### 5 Das gestaute Papier entfernen.



#### 6 Die Einzugsabdeckung an ihrer Originalposition anbringen und Kassette 1 in der Originalposition einlegen.



#### 7 Die Universalzufuhr öffnen und das Papier wieder einlegen.

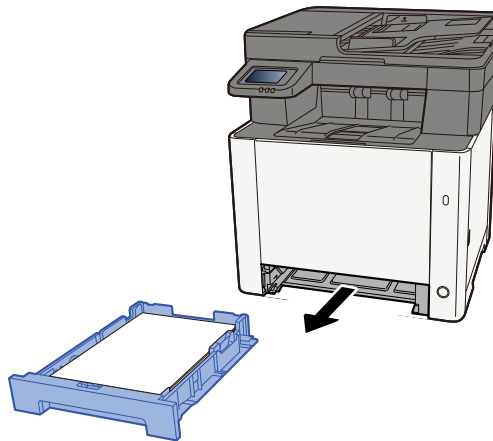


## Gestautes Papier aus Kassette 1 entfernen

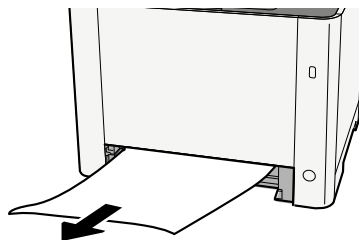
### VORSICHT

- Verwenden Sie Papier aus Papierstaus nicht erneut.
- Wenn das Papier beim Entfernen reißt, achten Sie darauf, alle Papierstücke aus dem Geräteinneren zu entfernen. Im Gerät zurückgebliebene Papierstücke können zu weiteren Papierstaus führen.

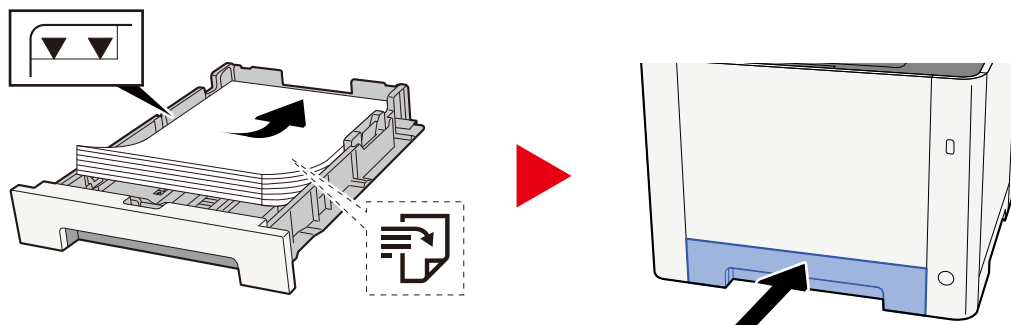
#### 1 Kassette 1 so weit wie möglich zu sich herausziehen.



#### 2 Das gestaute Papier entfernen.



#### 3 Kassette 1 wieder einschieben.



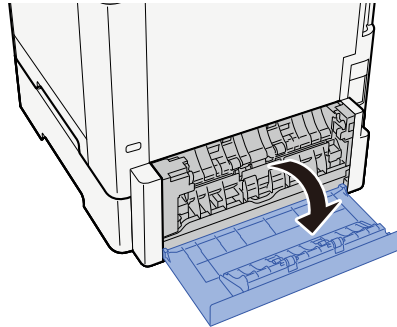
## Gestautes Papier aus Kassette 2 entfernen



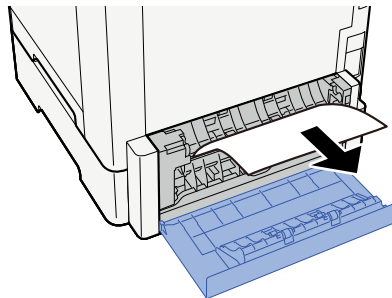
### VORSICHT

- Verwenden Sie Papier aus Papierstaus nicht erneut.
- Wenn das Papier beim Entfernen reißt, achten Sie darauf, alle Papierstücke aus dem Geräteinneren zu entfernen. Im Gerät zurückgebliebene Papierstücke können zu weiteren Papierstaus führen.

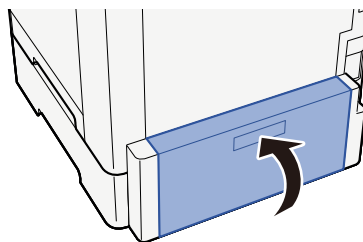
#### 1 Hintere Abdeckung 2 öffnen.



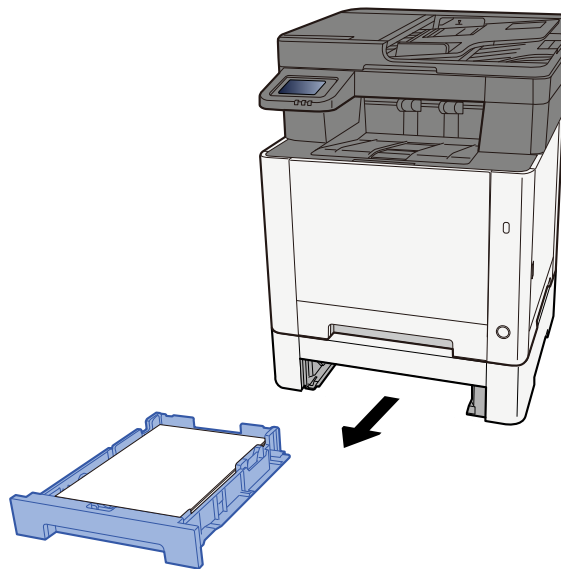
#### 2 Das gestaute Papier entfernen.



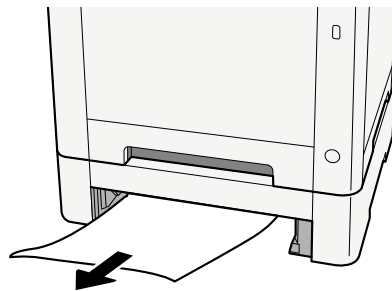
#### 3 Gegen die hintere Abdeckung 2 drücken.



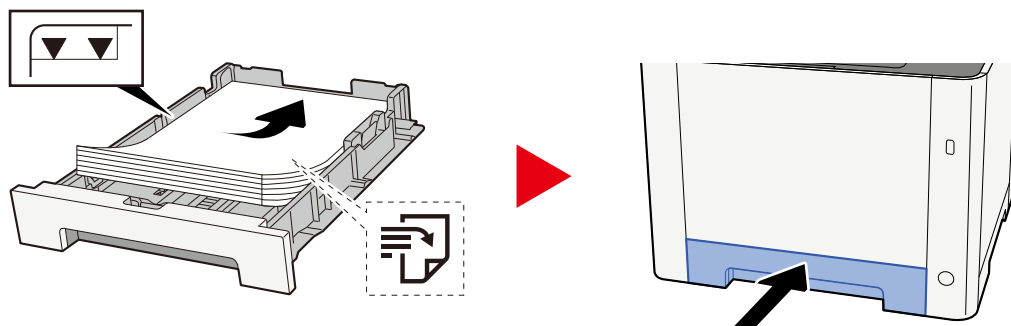
**4** Kassette 2 so weit wie möglich zu sich herausziehen.



**5** Das gestaute Papier entfernen.

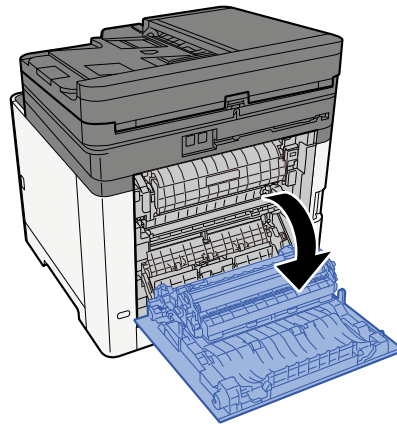


**6** Kassette 2 wieder einschieben.



## Gestautes Papier in hinterer Abdeckung 1 entfernen

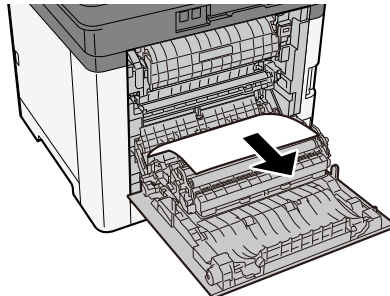
### 1 Hintere Abdeckung 1 öffnen.



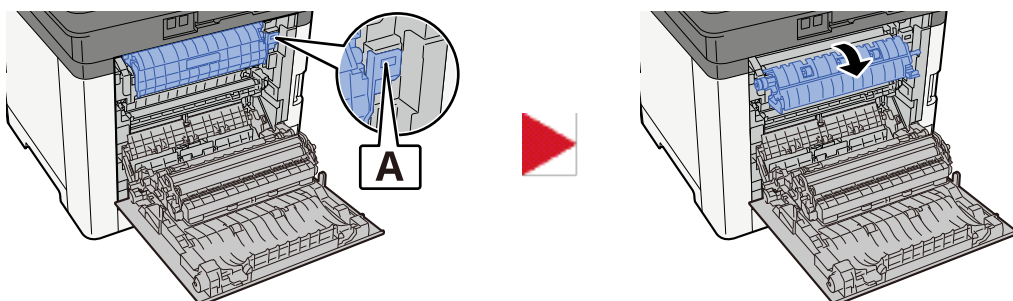
### VORSICHT

Einige Teile im Gerät werden sehr heiß. Gehen Sie vorsichtig vor, da Verbrennungsgefahr besteht.

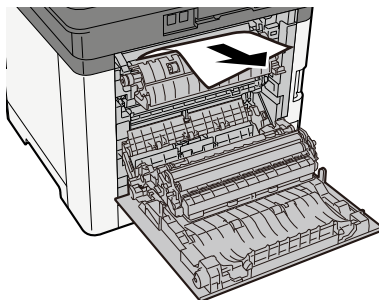
### 2 Das gestaute Papier entfernen.



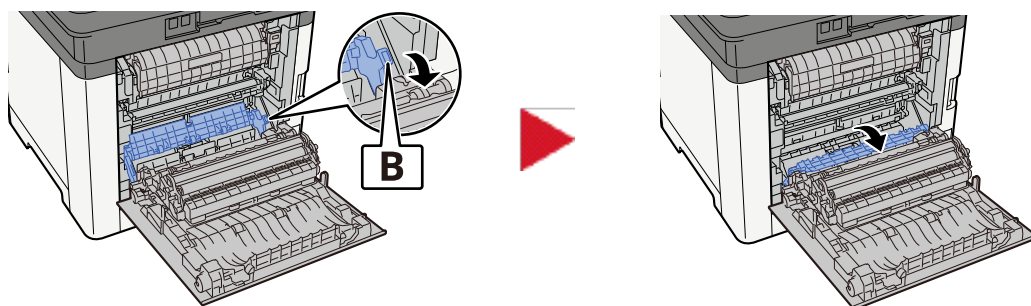
### 3 Die Abdeckung (A) öffnen.



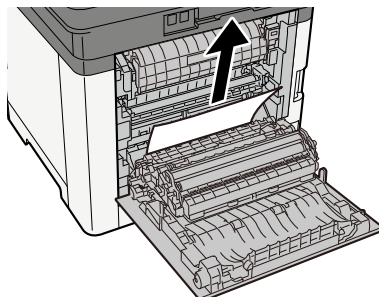
#### 4 Das gestaute Papier entfernen.



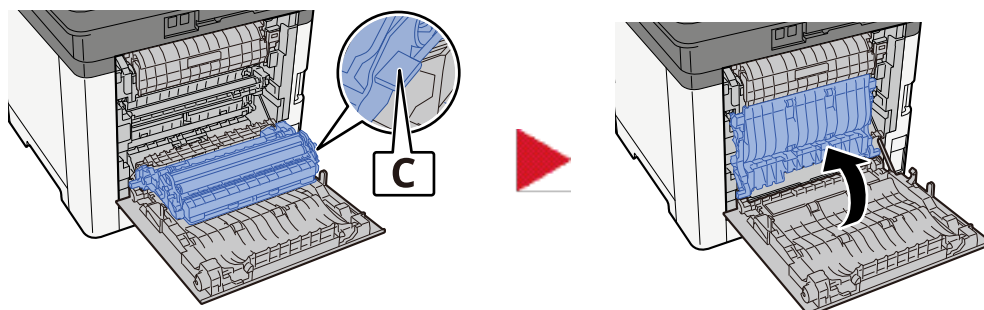
#### 5 Die Einzugsabdeckung (B) öffnen.



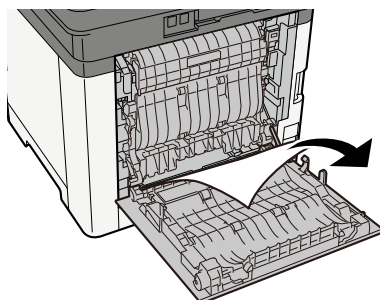
#### 6 Das gestaute Papier entfernen.



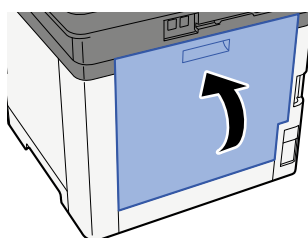
#### 7 Die Duplexeinheit (C) öffnen.



## 8 Das gestaute Papier entfernen.



## 9 Gegen die hintere Abdeckung 1 drücken.



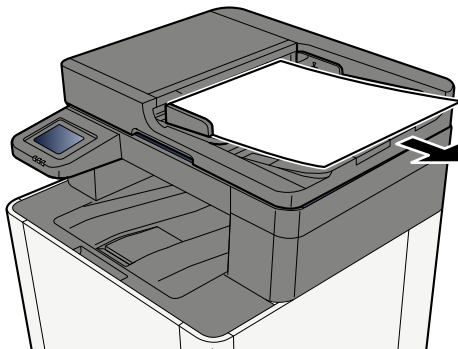
## Gestautes Papier im Vorlageneinzug entfernen (Autom. Wenden)



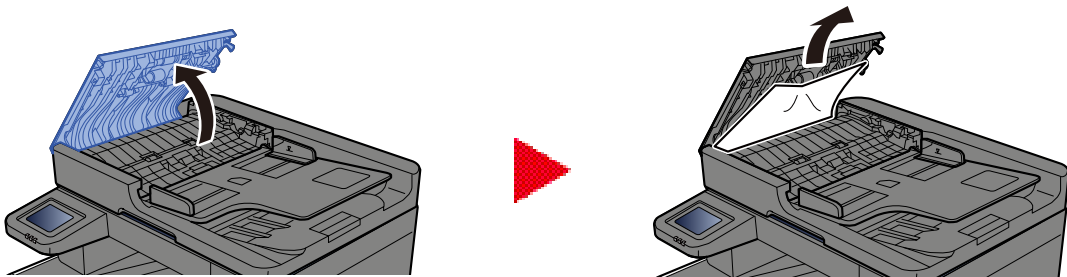
### VORSICHT

Wenn das Papier beim Entfernen reißt, achten Sie darauf, alle Papierstücke aus dem Geräteinneren zu entfernen. Im Gerät zurückgebliebene Papierstücke können zu weiteren Papierstaus führen.

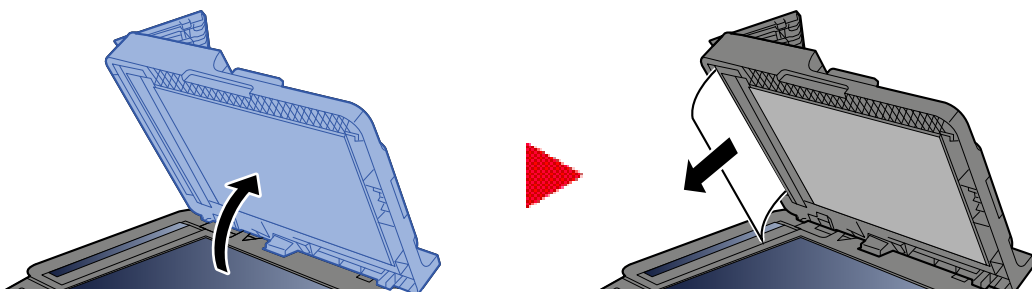
#### 1 Die Originale von der Originalablage nehmen.



#### 2 Die Abdeckung des Vorlageneinzugs öffnen und das gestaute Papier entfernen.



#### 3 Das gestaute Papier entfernen.



#### **4 Die Abdeckung wieder an der ursprünglichen Position anbringen.**

