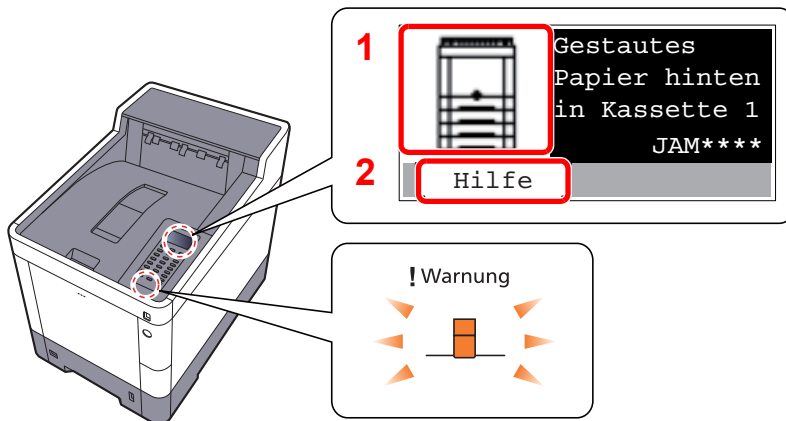


Papierstaus beseitigen

Bei einem Papierstau wird "Papierstau" angezeigt und das Gerät stoppt.

Befolgen Sie die nachstehenden Anweisungen, um den Papierstau zu beseitigen.

Stauanzeigen



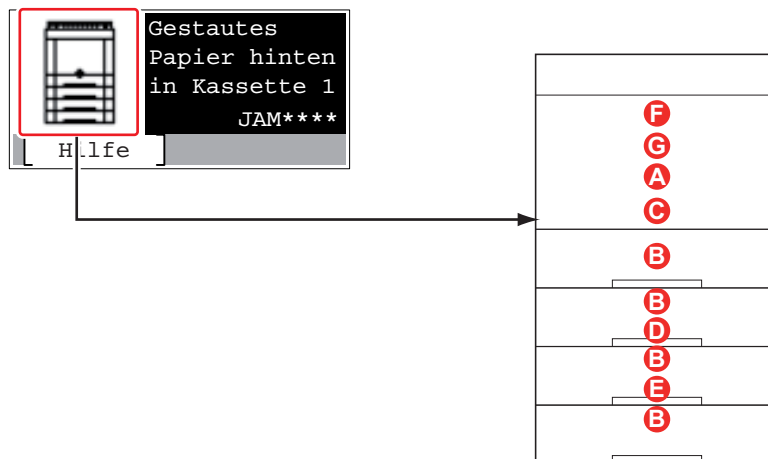
- 1 Zeigt die Position des Papierstaus an.
- 2 Aktiviert die Anzeige der Hilfefunktion.

HINWEIS

Für weitere Hinweise zu den Hilfemeldungen siehe auch

➔ [Hilfe Anzeige \(Seite 2-12\)](#)

Bei einem Papierstau werden der Ort des Papierstaus sowie die Anweisungen zur Behebung des Staus angezeigt.



Stauanzeige	Position des Papierstaus	Siehe
A	Universalzufuhr	Seite 10-26
B	Kassetten 1 bis 4	Seite 10-28
C	Hintere Abdeckung 1 (Einzug)	Seite 10-29
D	Hintere Abdeckung 2	Seite 10-30
E	Hintere Abdeckung 3	Seite 10-32
F	Hintere Abdeckung 1	Seite 10-33
G	Duplexeinheit	Seite 10-35

Nachdem der Stau beseitigt wurde, heizt das Gerät erneut auf und die Fehlermeldung wird gelöscht. Das Gerät fährt mit der Seite fort, die gerade gedruckt wurde als der Papierstau auftrat.

Vorbeugung von Papierstaus

- Einmal gestautes Papier darf nicht wieder eingelegt werden.
- Wenn das Papier während der Staubeseitigung gerissen ist, müssen Sie sicherstellen, dass alle losen Papierteile aus dem Geräteinneren entfernt werden. Im Gerät gebliebene Papierteile können weitere Staus verursachen.

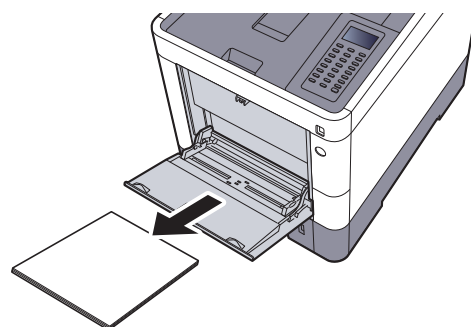
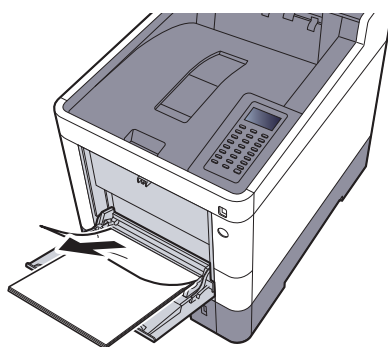


VORSICHT

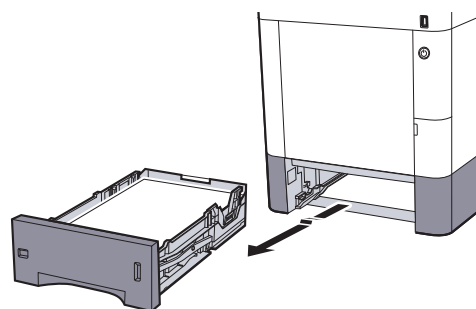
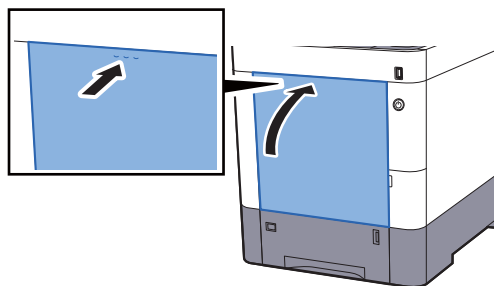
Die Heizung ist sehr heiß. Diese Teile äußerst vorsichtig handhaben, um Verbrennungen zu vermeiden.

Universalzufuhr

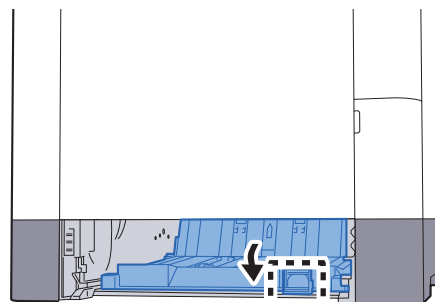
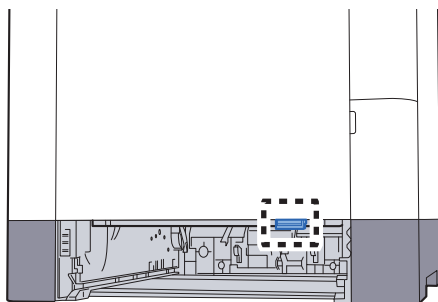
1



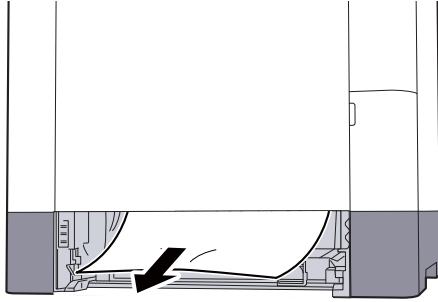
2



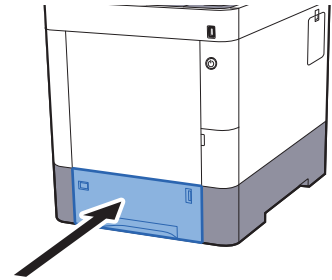
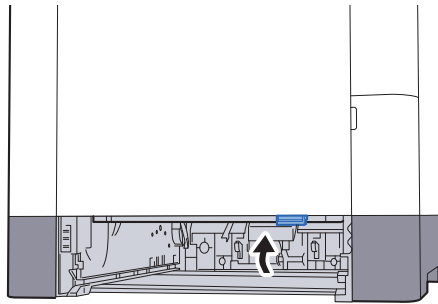
3



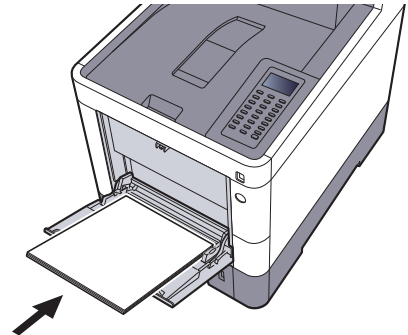
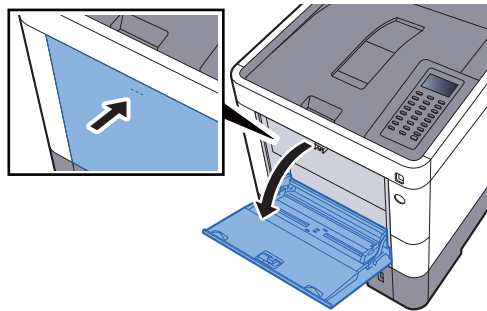
4



5



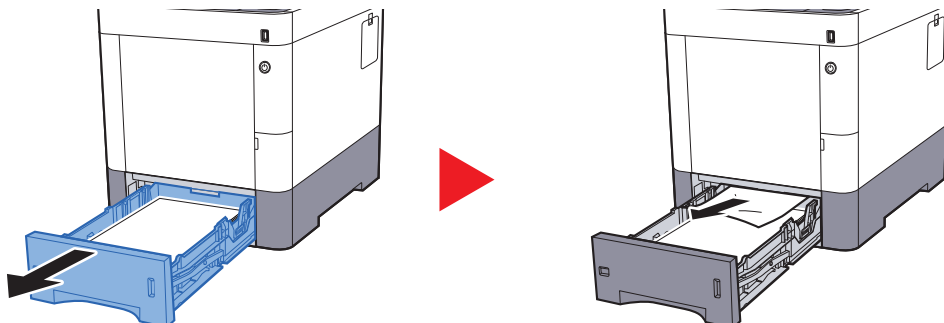
6



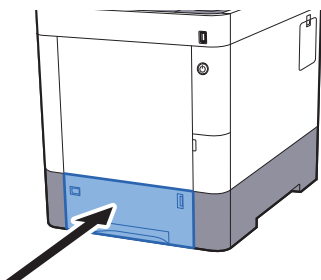
Kassetten 1 bis 4

Papierstaus in den Kassetten 1 bis 4 werden auf die gleiche Weise beseitigt. Der folgende Abschnitt beschreibt dies exemplarisch an Kassette 1.

1

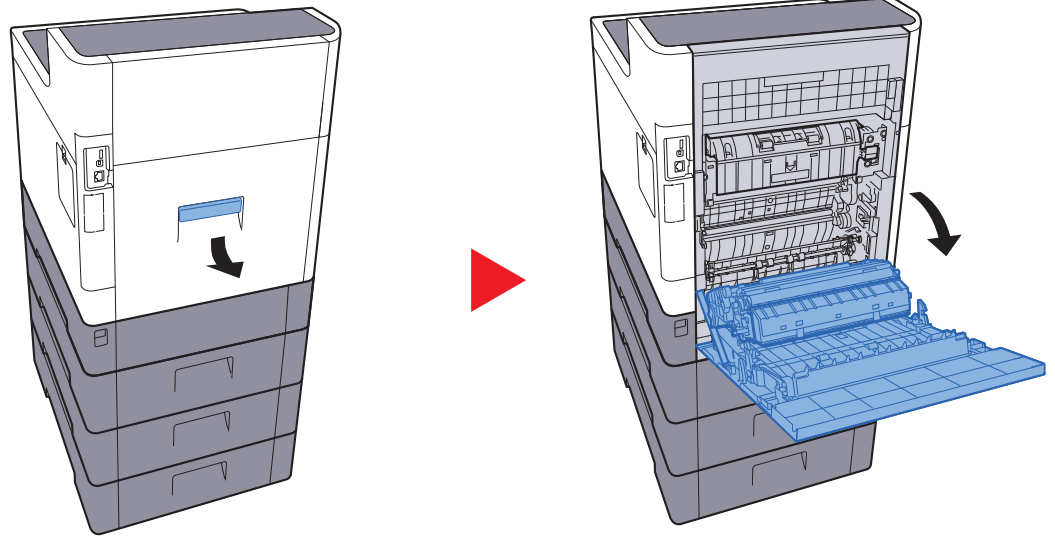


2



Hintere Abdeckung 1 (Einzug)

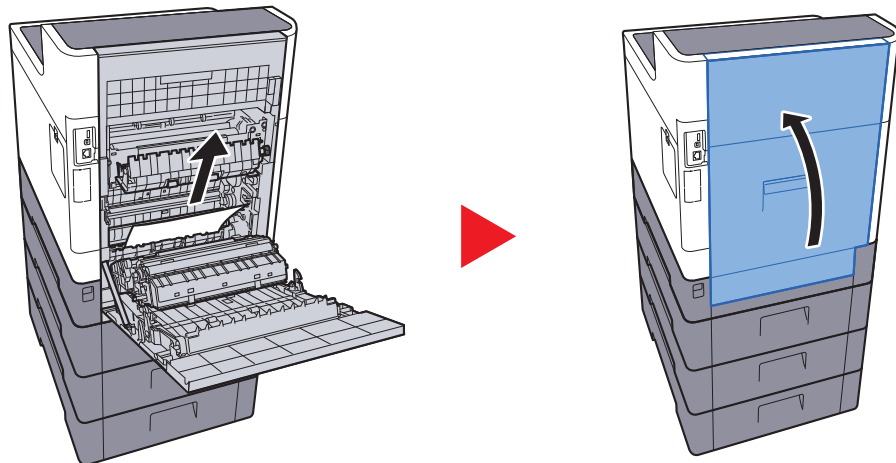
1



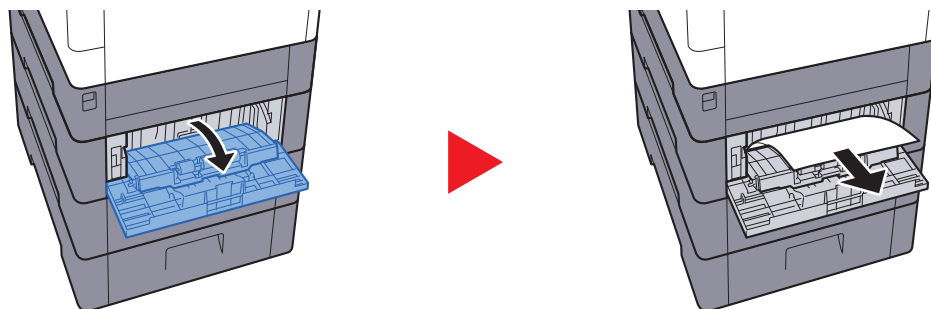
ACHTUNG

Einige Teile im Inneren des Geräts können sehr heiß sein. Gehen Sie mit Sorgfalt vor, um keine Verbrennungen zu erleiden.

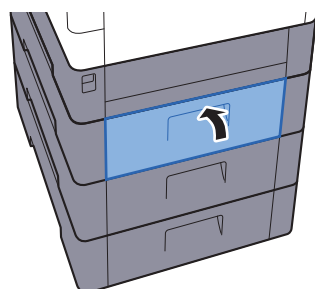
2



3

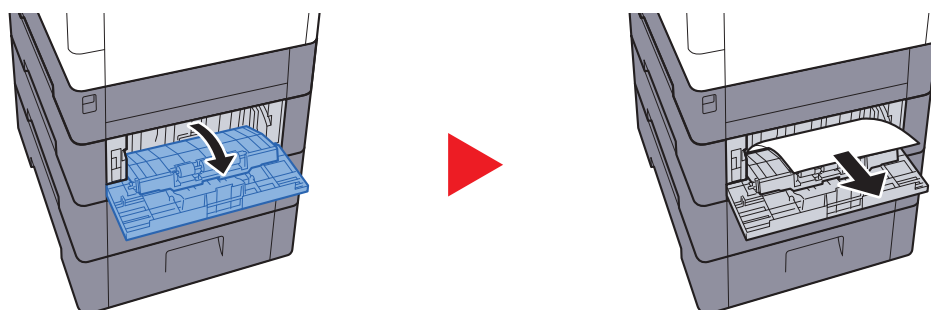


4



Hintere Abdeckung 2

1

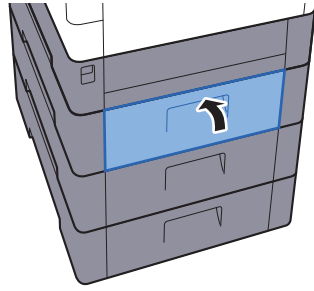


HINWEIS

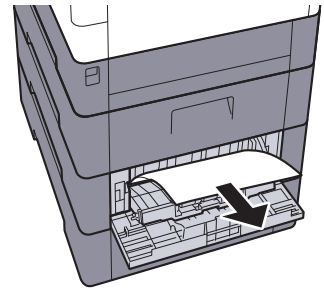
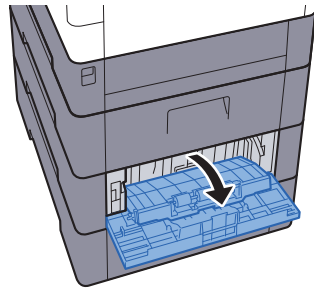
Kann der Papierstau nicht beseitigt werden, versuchen Sie nicht, ihn gewaltsam zu beseitigen.

➔ [Hintere Abdeckung 1 \(Einzug\) \(Seite 10-29\)](#)

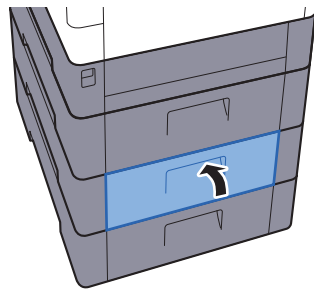
2



3

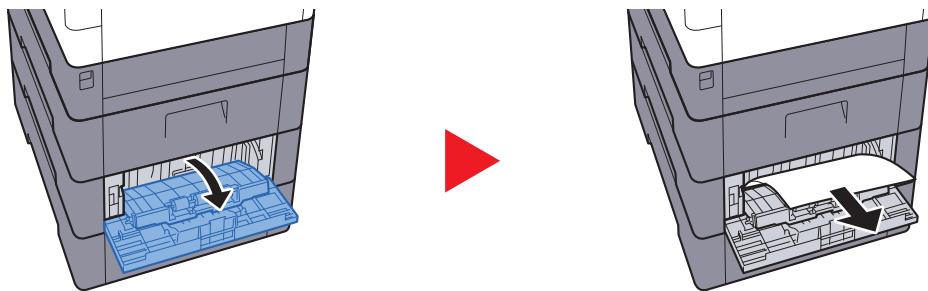


4



Hintere Abdeckung 3

1

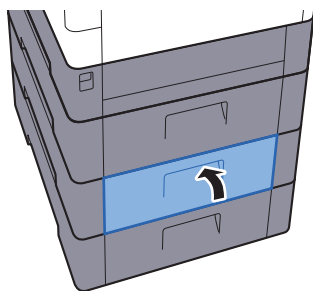


HINWEIS

Kann der Papierstau nicht beseitigt werden, versuchen Sie nicht, ihn gewaltsam zu beseitigen.

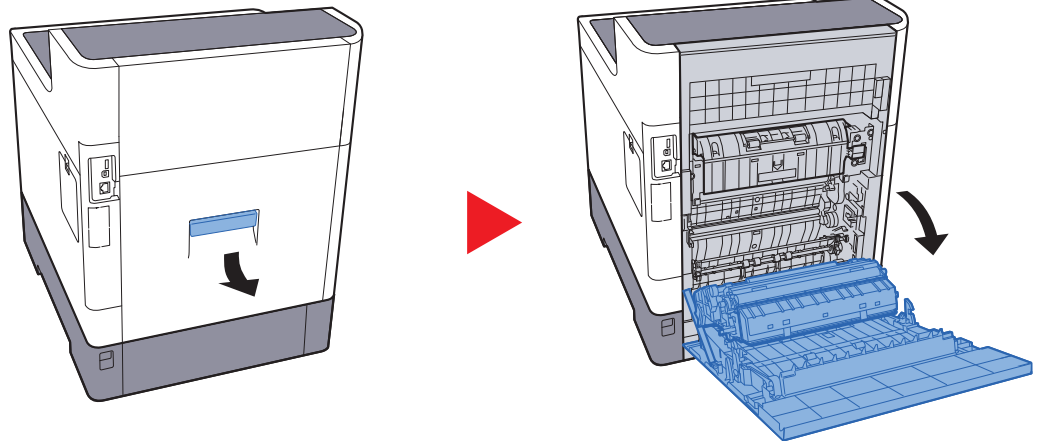
➔ [Hintere Abdeckung 1 \(Einzug\) \(Seite 10-29\)](#)

2



Hintere Abdeckung 1

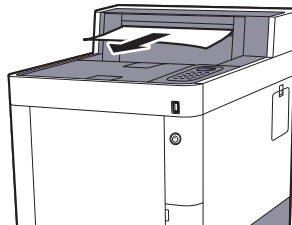
1



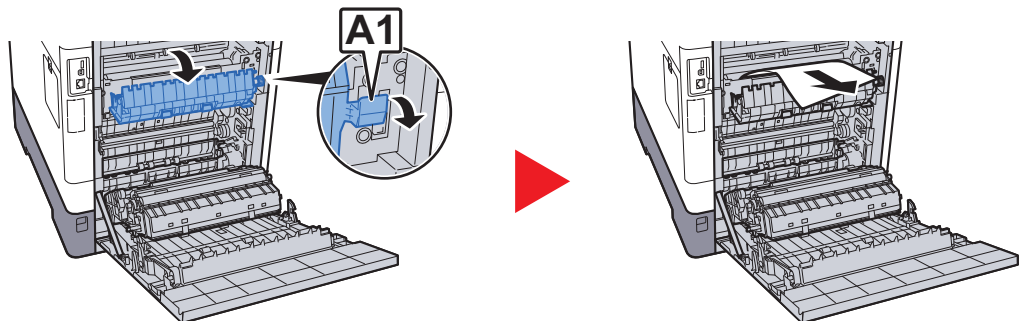
! ACHTUNG

Einige Teile im Inneren des Geräts können sehr heiß sein. Gehen Sie mit Sorgfalt vor, um keine Verbrennungen zu erleiden.

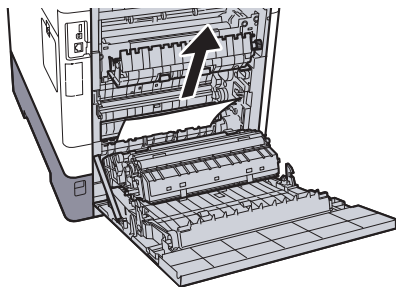
2



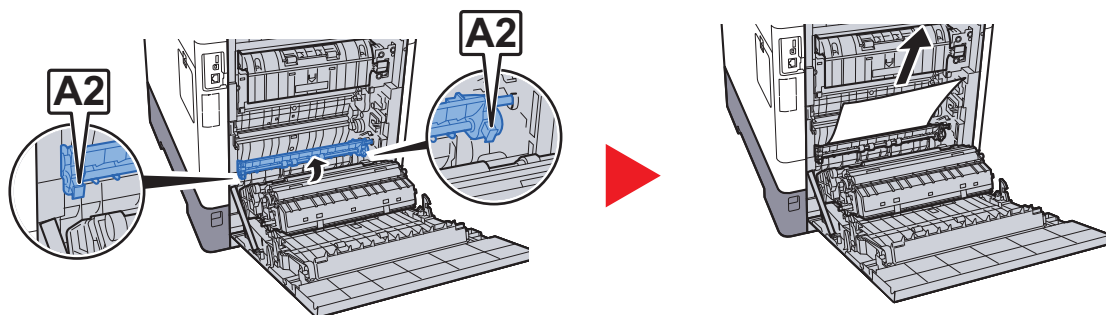
3



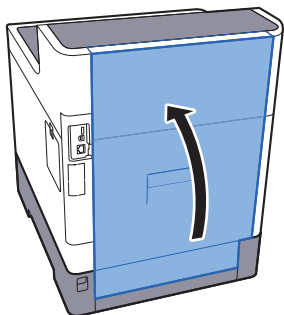
4



5

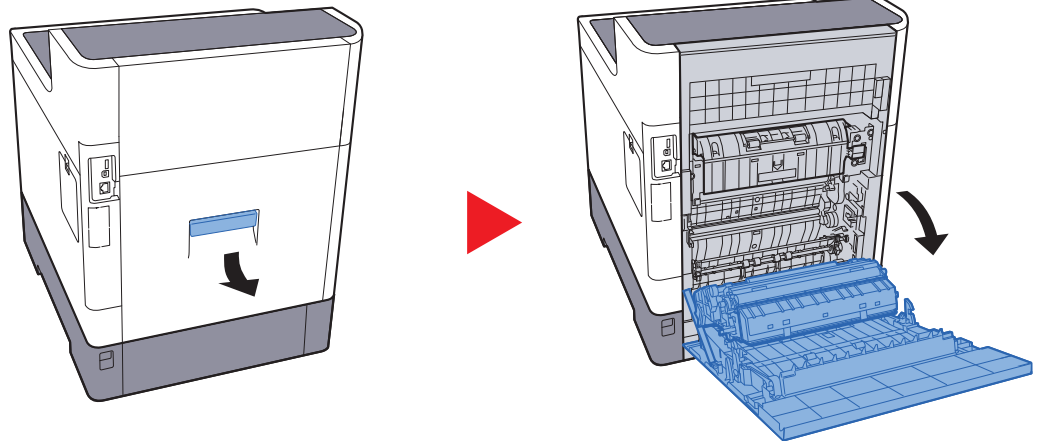


6



Duplexeinheit

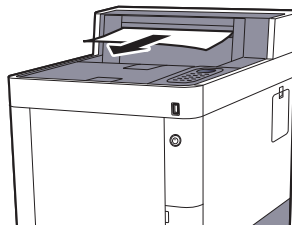
1



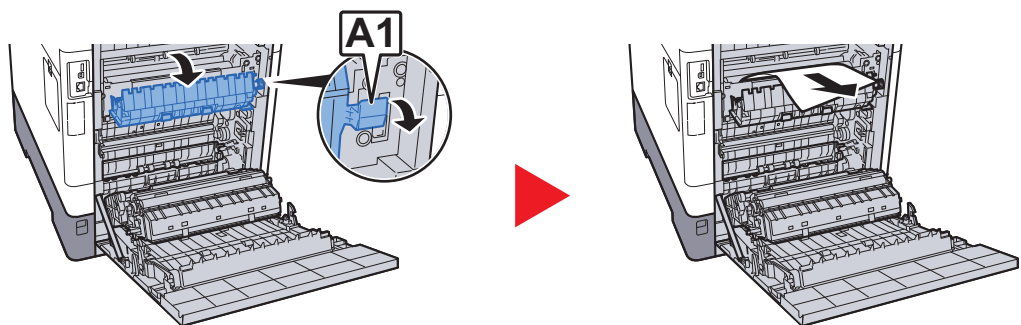
! ACHTUNG

Einige Teile im Inneren des Geräts können sehr heiß sein. Gehen Sie mit Sorgfalt vor, um keine Verbrennungen zu erleiden.

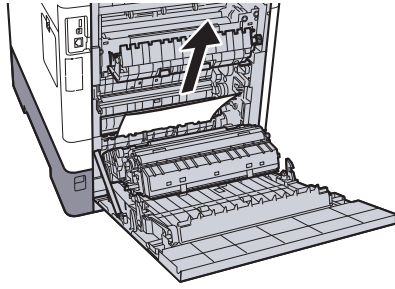
2



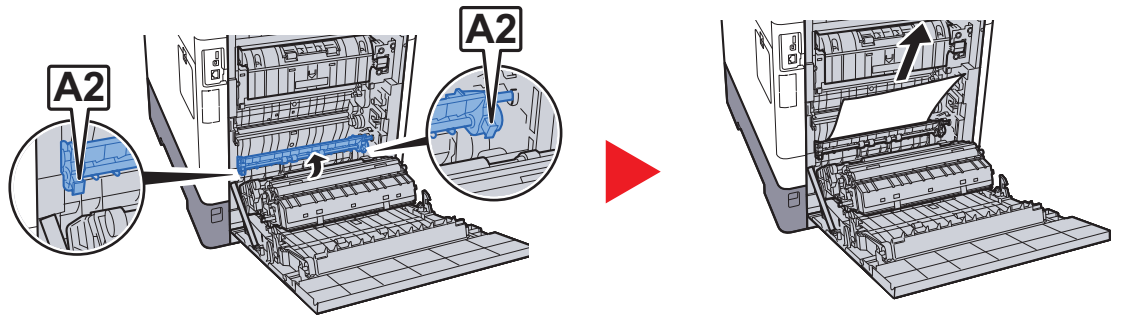
3



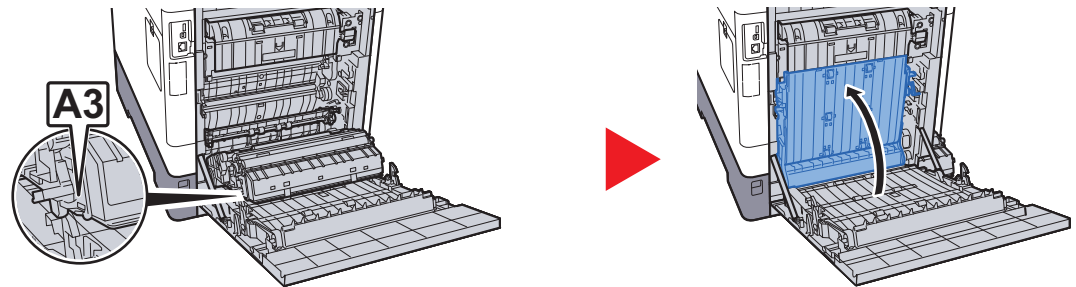
4



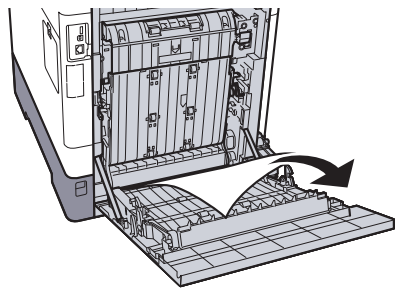
5



6



7



8

