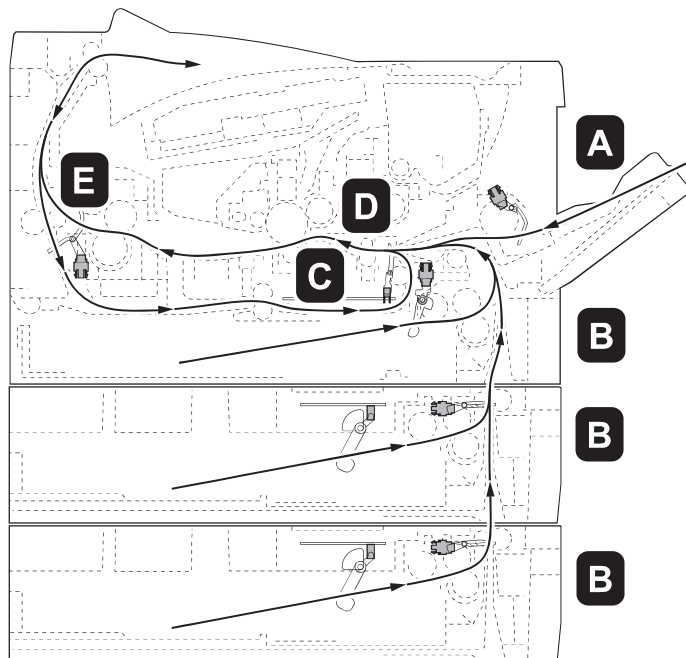


Beseitigung von Papierstaus

Die Meldung **Papierstau** erscheint, wenn sich Papier im Papiertransportsystem verklemt hat oder gar kein Papier eingezogen wird. Gleichzeitig wird der Staubereich angezeigt (d. h. die Position, wo sich das gestaute Blatt befindet). Der Status Monitor oder das Command Center RX geben eventuell den Ort des Papierstaus an. Beseitigen Sie den Papierstau. Nach der Beseitigung des Papierstaus, setzt der Drucker den Ausdruck fort.

Mögliche Staubereiche

Die nachstehende Abbildung zeigt den Papierweg des Druckers einschließlich aller verfügbaren Optionen. Die Bereiche, in denen Staus auftreten können, sind entsprechend gekennzeichnet und werden in der Tabelle unter der Abbildung erläutert. Papierstaus können auch gleichzeitig in mehreren Bereichen des Papierwegs auftreten.



Papierstau-Meldung	Staubereich	Beschreibung	Siehe Seite
Papierstau Universalzufuhr	A	Papierstau in der Universalzufuhr.	Seite 6-12
Papierstau Kassette 1	B	Papierstau in der Kassette. Der Stau kann auch in der optionalen Kassette vorliegen.	Seite 6-13
Papierstau Duplexeinheit	C	Papierstau in der Duplexeinheit.	Seite 6-14

Papierstau-Meldung	Staubereich	Beschreibung	Siehe Seite
Papierstau Drucker	D	Papierstau im Drucker.	Seite 6-15
Papierstau Hintere Abdeckung	E	Papierstau in der hinteren Abdeckung.	Seite 6-17

Allgemeine Anmerkungen zur Beseitigung von Papierstaus

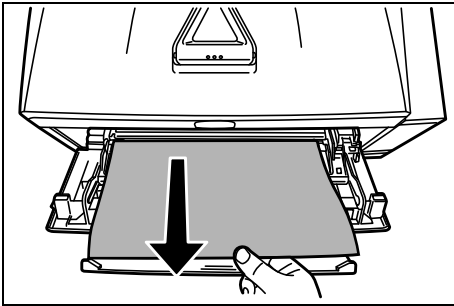
Bei dem Versuch, einen Papierstau zu beheben, sollten Sie Folgendes berücksichtigen:



VORSICHT Gestautes Papier vorsichtig herausziehen, so dass es nicht reißt. Kleine Papierreste werden häufig übersehen und können zu wiederholten Papierstaus führen.

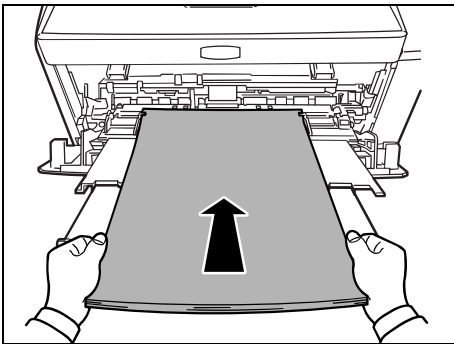
- Treten Papierstaus häufiger auf, probeweise eine andere Papiersorte oder Papier aus einem anderen Paket benutzen oder den Papierstapel umdrehen. Kann das Problem durch Wechseln der Papiersorte nicht gelöst werden, liegt möglicherweise ein Druckerfehler vor.
- Ob eine gestaute Seite nochmals gedruckt wird, hängt davon ab, an welcher Stelle der Papierstau aufgetreten ist.

Universalzufuhr



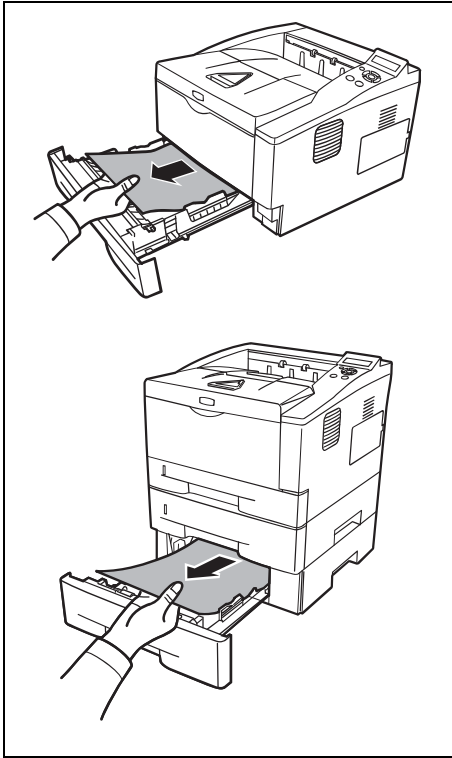
- 1 Gestautes Papier aus der Universalzufuhr ziehen.

Wichtig Legen Sie schon einmal gezogenes Papier nicht erneut ein. Siehe *Im Drucker* auf Seite 6-15.



- 2 Papier nochmals in die Universalzufuhr einlegen. Öffnen und schließen Sie die obere Abdeckung, um den Fehler zu löschen. Der Drucker heizt auf und setzt den Druckvorgang fort.

Kassette/Papierzufuhr



- 1 Ziehen Sie die Kassette oder die optionale Papierzufuhr heraus.
- 2 Teilweise eingezogenes Papier entfernen.

Wichtig Legen Sie schon einmal gezogenes Papier nicht erneut ein. Siehe *Im Drucker* auf Seite 6-15.



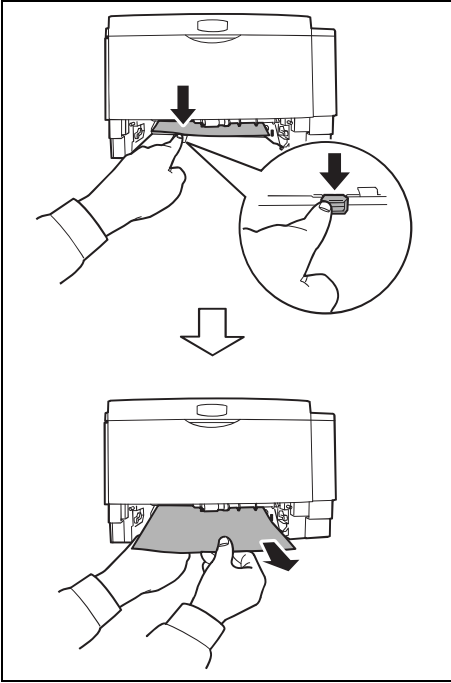
Hinweis Darauf achten, dass das Papier richtig eingelegt ist. Papier gegebenenfalls neu einlegen.

- 3 Die Kassette wieder ganz einschieben. Der Drucker heizt auf und setzt den Druckvorgang fort.

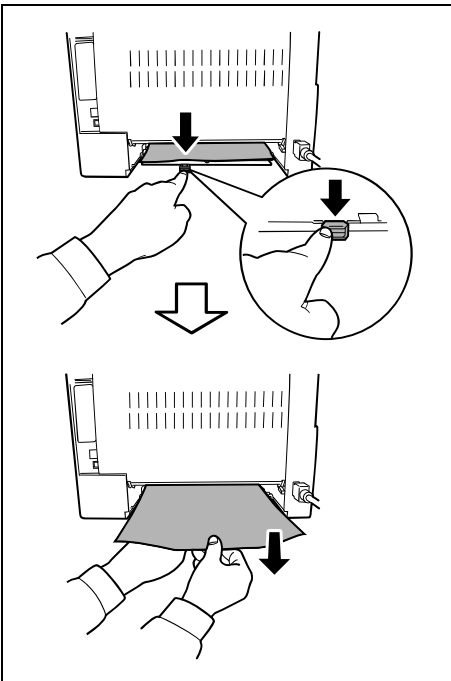
Duplexeinheit

Papierstau im Duplexbereich. Gehen Sie wie nachfolgend beschrieben vor, um den Stau zu beseitigen.

- 1 Die Papierkassette vollständig aus dem Drucker ziehen.
- 2 Öffnen Sie die Duplex-Abdeckung auf der Vorderseite des Druckers und entfernen Sie das gestaute Papier.

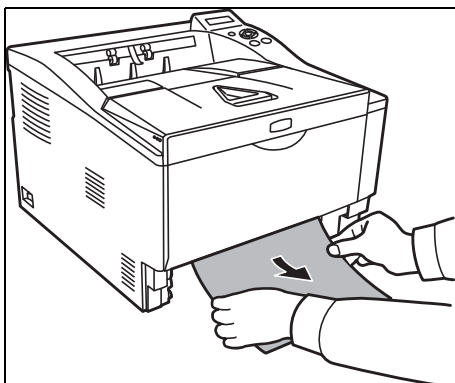


Öffnen Sie die Duplex-Abdeckung auf der Rückseite des Druckers und entfernen Sie das gestaute Papier.



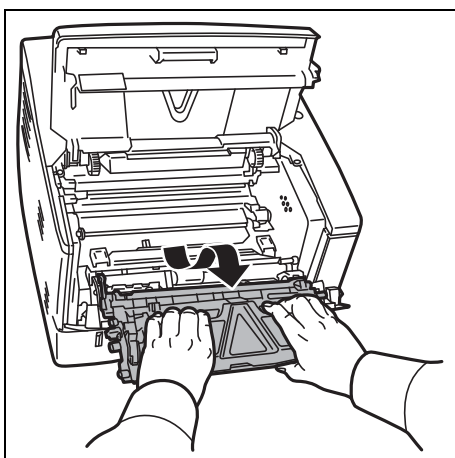
- 3 Die Papierkassette vorsichtig einsetzen und die obere Abdeckung einmal öffnen und wieder schließen, um den Fehler zu löschen. Der Drucker heizt auf und setzt den Druckvorgang fort.

Im Drucker

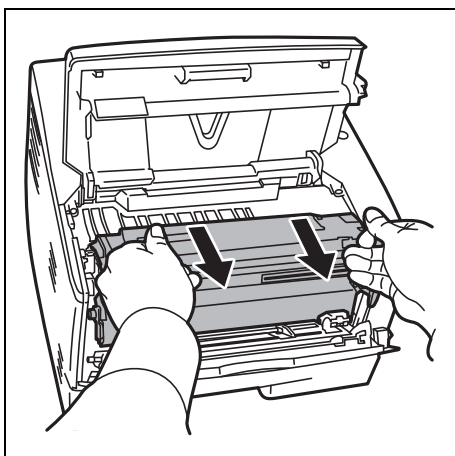


- 1** Die Papierkassette vollständig aus dem Drucker ziehen. Teilweise eingezogenes Papier entfernen.

Wichtig Legen Sie schon einmal gezogenes Papier nicht erneut ein. Fahren Sie mit Schritt 2 fort.



- 2** Öffnen Sie die obere Abdeckung und die vordere Abdeckung und heben Sie die Entwicklereinheit zusammen mit dem Tonerbehälter aus dem Drucker.



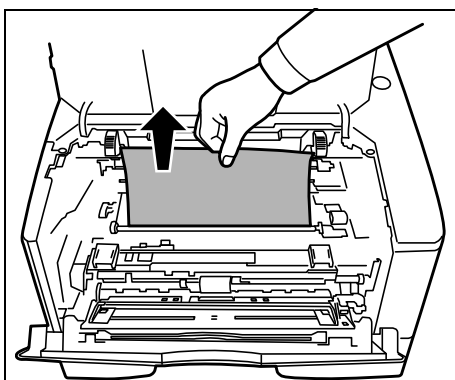
- 3** Entnehmen Sie die Trommeleinheit aus dem Drucker, indem Sie die grünen Halter mit beiden Händen anfassen.



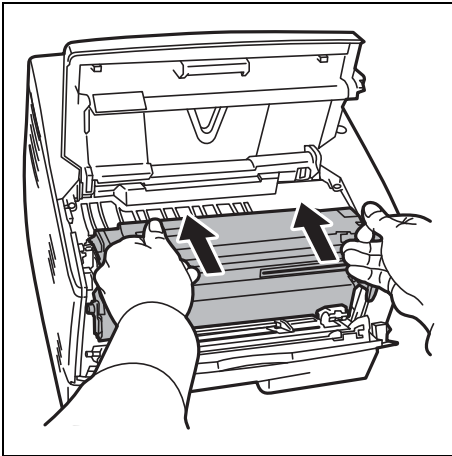
VORSICHT Die Heizung im Inneren des Druckers ist heiß! Nicht berühren - Verbrennungsgefahr!



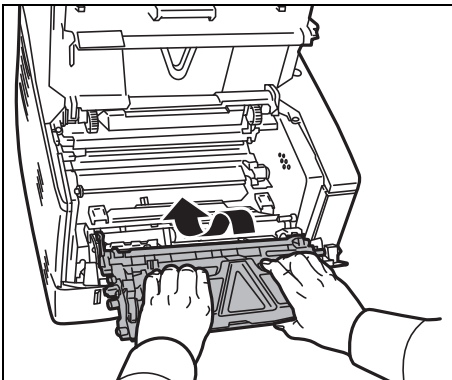
Hinweis Die Trommeleinheit ist lichtempfindlich. Die Trommeleinheit daher nie länger als 5 Minuten dem Licht aussetzen.



- 4** Gestautes Papier, das anscheinend bereits von den Walzen erfasst worden ist, in der normalen Laufrichtung des Papiers herausziehen.

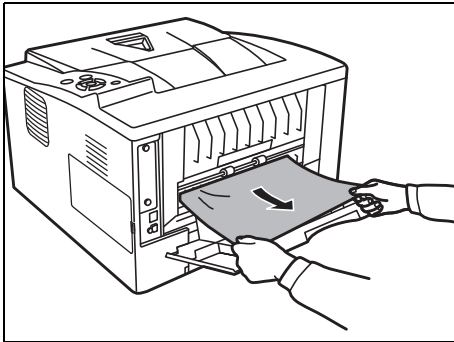


- 5** Die Trommeleinheit nach der Reinigung wieder einsetzen und die Führungen an beiden Enden nach den Schlitzen im Drucker ausrichten.



- 6** Die Entwicklereinheit zusammen mit dem Tonerbehälter wieder in das Gerät einsetzen. Die obere Abdeckung und die vordere Abdeckung schließen. Der Drucker heizt auf und setzt den Druckvorgang fort.

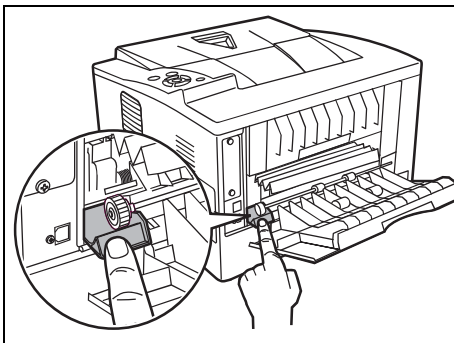
Hintere Abdeckung



- 1 Die hintere Abdeckung öffnen und das gestaute Papier herausziehen.



VORSICHT Die Heizung im Inneren des Druckers ist heiß! Nicht berühren - Verbrennungsgefahr!



Befindet sich der Papierstau im Inneren der Heizung, öffnen Sie die Abdeckung der Heizung und entfernen Sie das gestaute Papier.

- 2 Schließen Sie die hintere Abdeckung und öffnen und schließen Sie die obere Abdeckung, um den Fehler zu löschen. Der Drucker heizt auf und setzt den Druckvorgang fort.